

Matriculación de vehículos

Mayo de 2012 (datos provisionales)

Fecha de actualización 01/06/2012

Principales resultados

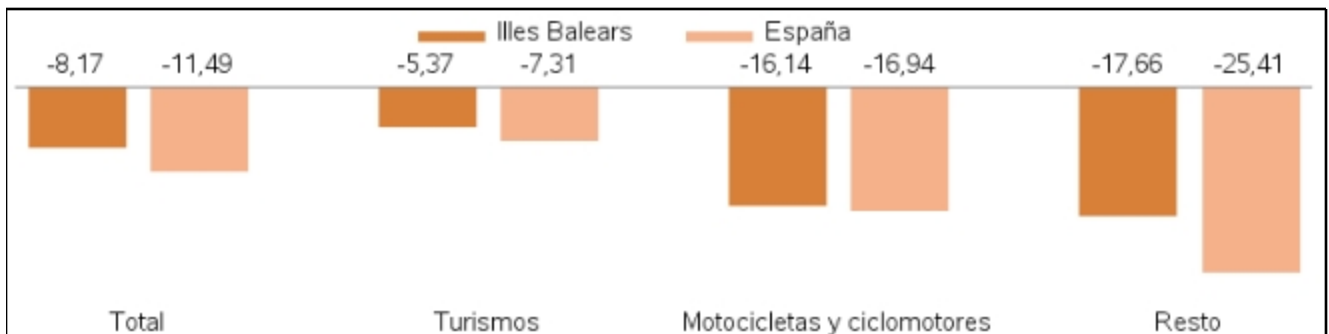
» Durante el mes de mayo, el total de vehículos matriculados en las Illes Balears ha sido de 5.072 y el de turismos, 3.930.

» La variación interanual del número de vehículos matriculados en las Illes Balears registra una bajada del -8,17%, mientras que en España este mismo valor disminuye un -11,49%.

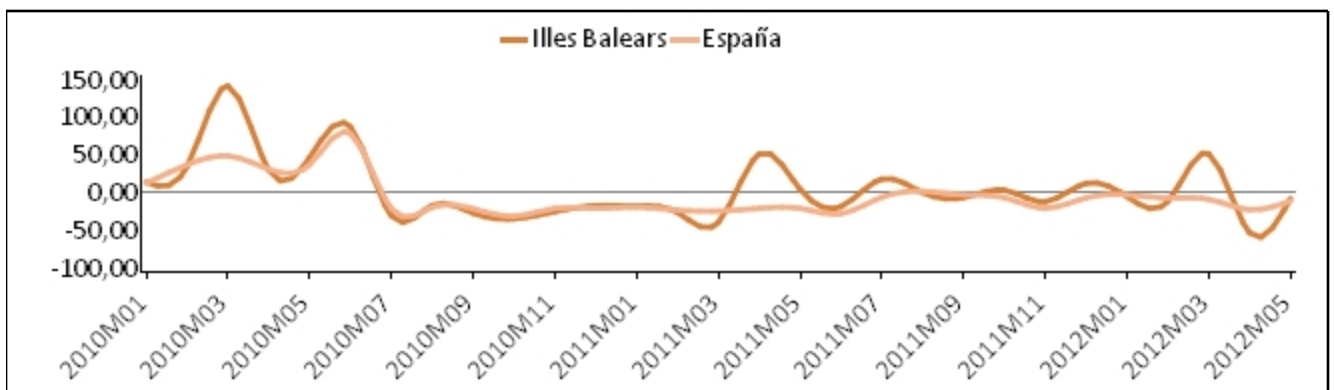
» En cuanto a las variaciones respecto del mes anterior, las cifras totales muestran, para el conjunto de las Illes Balears, un aumento del 71,87% y para el conjunto del Estado es de 25,83%.

» En las Illes Balears, se aprecian diferencias entre municipios, destaca el número de turismos matriculados en Menorca, es Mercadal, 889. En Palma, 670, Montuïri, 660, Santanyí, 278, Calvià, 87 y Manacor, 54, todos ellos en Mallorca. En la isla de Eivissa destaca St. Josep de sa Talaia, 142 y Sant Antoni de Portmany, 131. En Formentera 141.

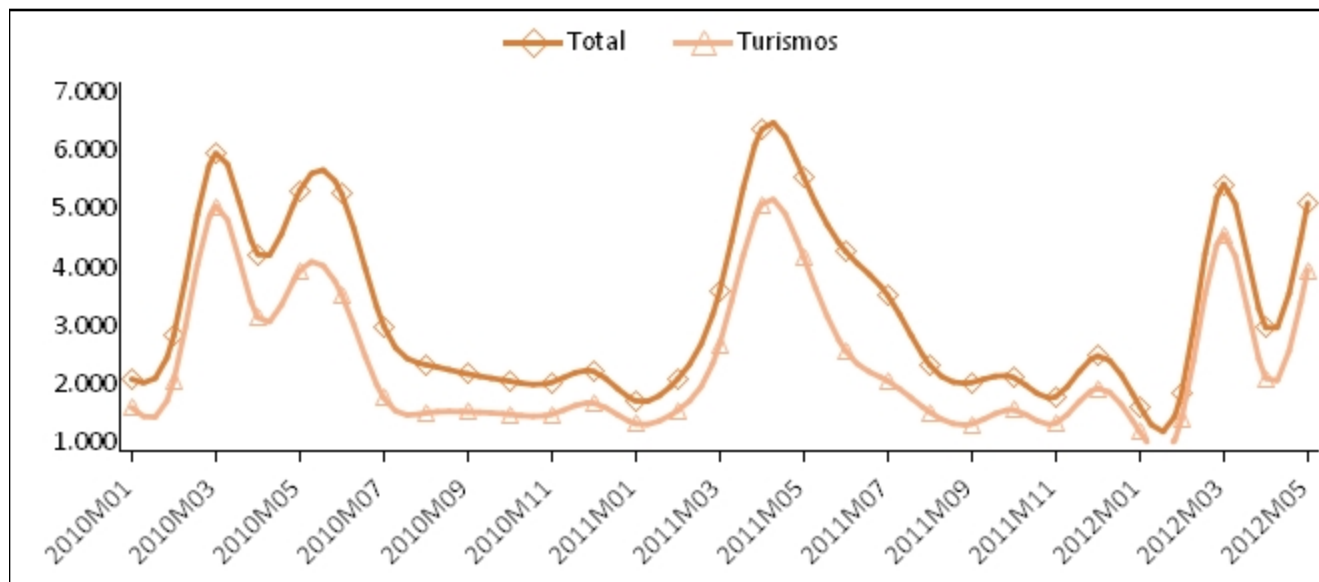
Variación interanual del número total de vehículos: Illes Balears y España (%)



Evolución de la tasa de variación interanual del número de vehículos matriculados: Illes Balears y España



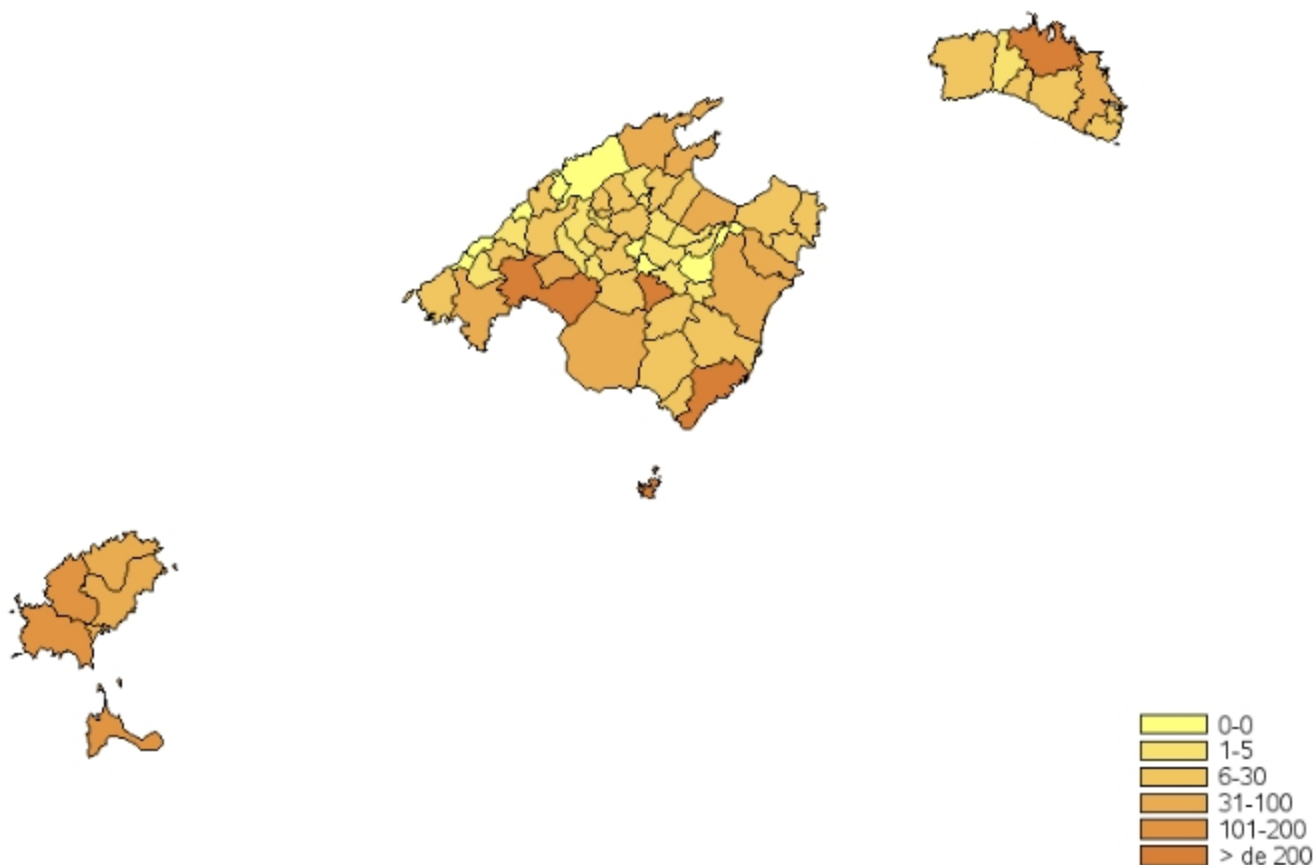
Evolución mensual del número de vehículos y turismos matriculados en les Illes Balears



Número de matriculaciones por tipo de vehículo: Illes Balears y España

	Mayo 2012	
	Illes Balears	España
Total	5.072	99.361
Turismos	3.930	73.520
Motocicletas y ciclomotores	769	12.462
Resto	373	13.379

Número de turismos matriculados por municipios



Más información disponible en la web del IBESTAT

» Estadísticas>Economía>Sector Servicios>Transporte> [Matriculación de vehículos](#)

Información relacionada

» Estadísticas>Economía>Sector Servicios>Transporte> [Parque de vehículos](#)

Información metodológica

» Esta operación estadística proporciona información sobre el número de vehículos que se han matriculado en un mes determinado en las Illes Balears. La periodicidad de esta estadística es mensual y los datos provisionales provienen de la Dirección General de Tráfico (DGT) para todo el territorio español. La explotación específica que lleva a cabo el IBESTAT proporciona datos sobre los vehículos matriculados en base a una agregación propia del tipo de vehículo.

Contacto

info@ibestat.caib.es