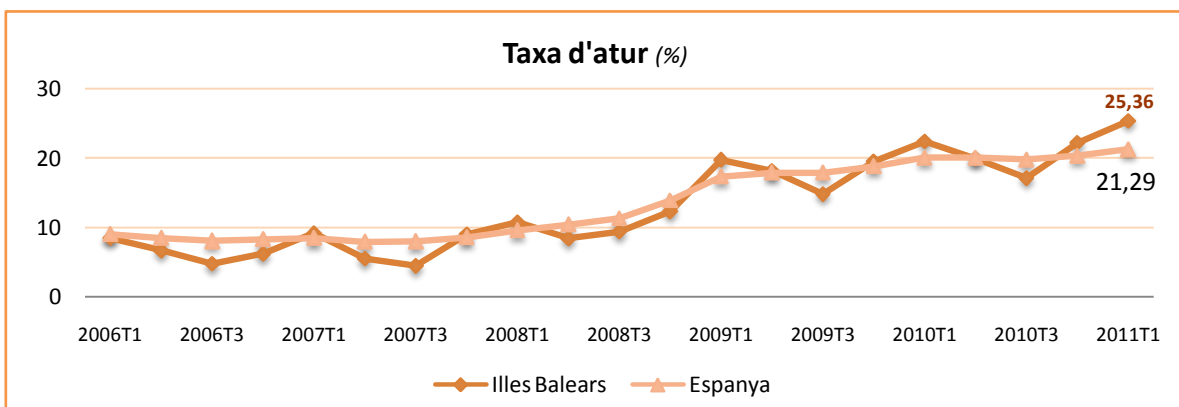
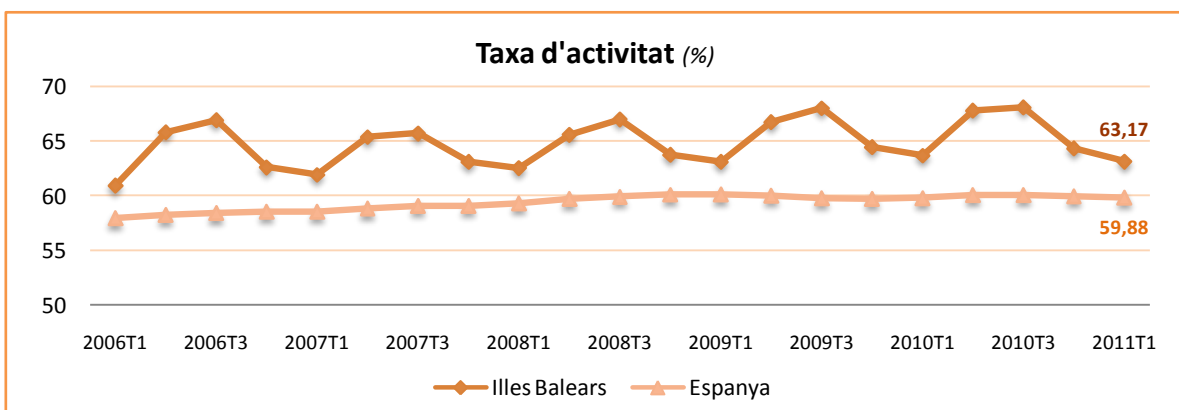
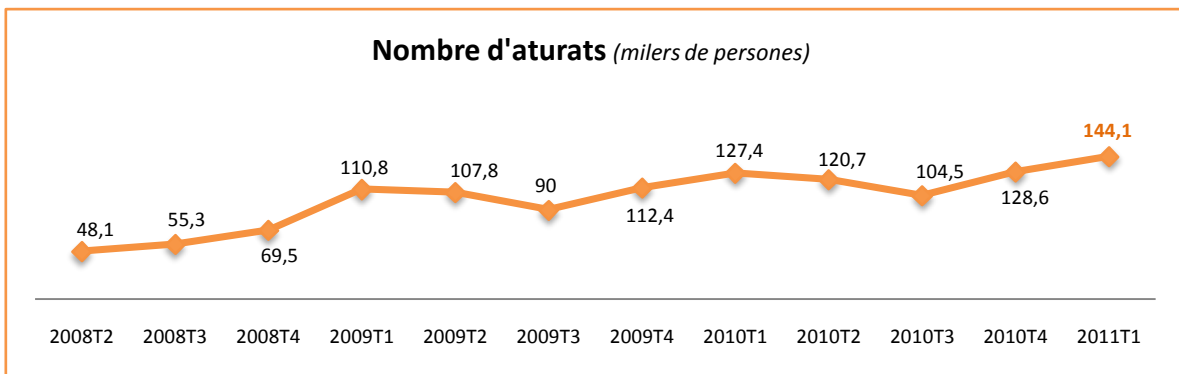
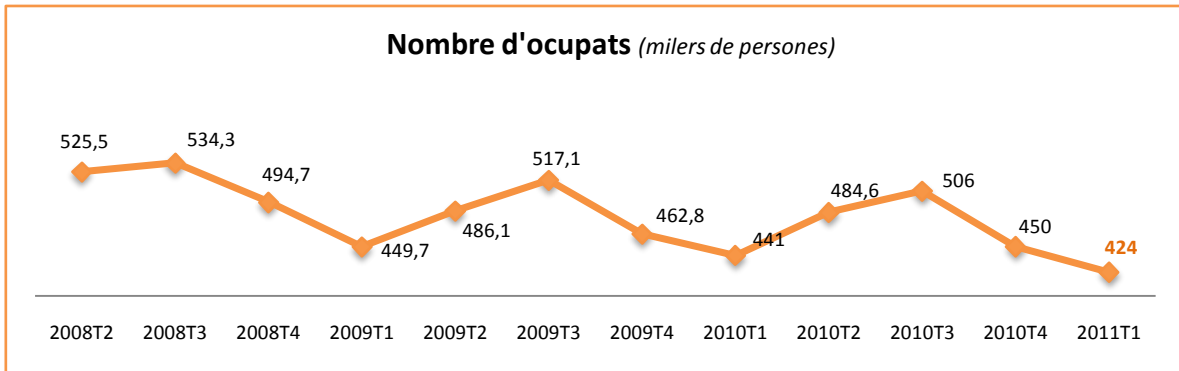
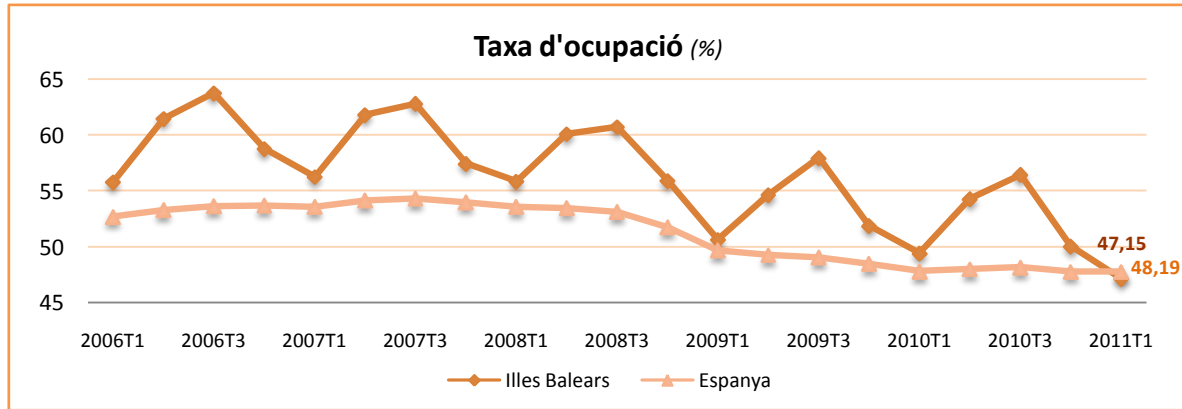


Principals resultats

- » El **nombre de persones ocupades** a les Illes Balears és de 424.000. Durant el primer trimestre de 2011 aquesta xifra s'ha reduït en 26.000 persones —de les quals 15.000 són dones— i representa una davallada del -5,78% respecte del quart trimestre de 2010. En relació amb el primer trimestre de 2010, el nombre d'ocupats ha disminuït en 17.000 persones, concretament un -3,85%.
- » En un any els **sectors** que registren un augment en el nombre d'ocupats són el d'«**Indústria**» i el d'«**Agricultura i pesca**», amb 3.100 i 300 persones ocupades més, respectivament. En canvi, en el sector de «**Construcció**» i de «**Serveis**» es registren, respectivament, 12.200 i 8.200 persones ocupades menys que l'any anterior.
- » El **nombre total de persones aturades** a les Illes Balears se situa en 144.100, de les quals el 48,04% són dones. Durant el primer trimestre de 2011 el nombre d'aturats a les Illes Balears augmenta en 15.500 persones, la qual cosa significa un increment del 12,05% respecte del trimestre anterior. En relació amb el mateix trimestre de 2010, el nombre d'aturats creix en 16.700 persones i representa un increment del 13,11%.
- » La **taxa d'activitat** se situa en el 63,17%, front al 59,88% a Espanya, inferior en -1,2 punts a la del quart trimestre de 2010 i en -0,54 punts a la del primer trimestre de 2010. La taxa d'activitat masculina és del 68,87% —67,43% al conjunt de l'Estat— i la femenina, del 57,51% —52,67% a Espanya. Considerant ambdós sexes, la taxa d'activitat de les Illes Balears és la segona més elevada d'Espanya després de la de la comunitat de Madrid.
- » La **taxa d'atur** a les Illes Balears és del 25,36% —4,07 punts per damunt del 21,29% de la taxa espanyola— i representa un increment de 3,13 punts respecte del trimestre anterior i de 2,95 punts respecte del primer trimestre de 2010. La taxa d'atur masculina és del 24,08% i la femenina del 26,89%.





Població de les Illes Balears de 16 anys i més en relació amb l'activitat econòmica, per sexe (milers de persones i %)

	1r trimestre 2011		Variació respecte del trimestre anterior		Variació respecte del mateix trimestre de l'any anterior	
	Milers de persones	Diferència	%	Diferència	%	
TOTAL AMBDÓS SEXES	899,2	0,4	0,04	7	0,78	
Actius total	568,1	-10,5	-1,81	-0,3	-0,05	
Ocupats	424	-26	-5,78	-17	-3,85	
Aturats	144,1	15,5	12,05	16,7	13,11	
Inactius total	331,2	10,9	3,40	7,4	2,29	
TOTAL HOMES	447,9	0	0,00	2,7	0,61	
Actius total	308,5	-11,1	-3,47	-6,5	-2,06	
Ocupats	234,2	-10,9	-4,45	-11	-4,49	
Aturats	74,3	-0,2	-0,27	4,5	6,45	
Inactius total	139,4	11,1	8,65	9,2	7,07	
TOTAL DONES	451,3	0,4	0,09	4,3	0,96	
Actius total	259,6	0,7	0,27	6,2	2,45	
Ocupades	189,8	-15	-7,32	-6	-3,06	
Aturades	69,8	15,7	29,02	12,2	21,18	
Inactius total	191,8	-0,2	-0,10	-1,8	-0,93	

Ocupats per sexe i sector econòmic (milers de persones i %)

	1r trimestre 2011		Variació respecte del trimestre anterior		Variació respecte del mateix trimestre de l'any anterior	
	Milers de persones	Diferència	%	Diferència	%	
TOTAL AMBDÓS SEXES	424	-26	-5,78	-17	-3,85	
Agricultura i pesca	5,7	1,2	26,67	0,3	5,56	
Indústria	36,4	-2,5	-6,43	3,1	9,31	
Construcció	43,9	-3,6	-7,58	-12,2	-21,75	
Serveis	338	-21,1	-5,88	-8,2	-2,37	
TOTAL HOMES	234,2	-10,9	-4,45	-11	-4,49	
Agricultura i pesca	4	0,9	29,03	0,6	17,65	
Indústria	27,4	-0,4	-1,44	0	0,00	
Construcció	42,3	-3,6	-7,84	-11,5	-21,38	

Serveis	160,6	-7,8	-4,63	0,1	0,06
TOTAL DONES	189,8	-15	-7,32	-6	-3,06
Agricultura i pesca	1,8	0,4	28,57	-0,2	-10,00
Indústria	9,1	-2	-18,02	3,2	54,24
Construcció	1,6	0	0,00	-0,6	-27,27
Serveis	177,4	-13,3	-6,97	-8,3	-4,47

Aturats per sexe i grup d'edat (milers de persones i %)

	1r trimestre 2011		Variació respecte del trimestre anterior		Variació respecte del mateix trimestre de l'any anterior	
	Milers de persones	Diferència	%	Diferència	%	
TOTAL AMBDÓS SEXES	144,1	15,5	12,05	16,7	13,11	
De 16 a 24 anys	22,1	-1,9	-7,92	-3,9	-15,00	
De 25 a 34 anys	50,3	8,5	20,33	13,1	35,22	
De 35 a 44 anys	34,6	4,8	16,11	0,3	0,87	
De 45 a 54 anys	26,3	4,7	21,76	4,4	20,09	
55 anys i més	10,7	-0,8	-6,96	2,6	32,10	
TOTAL HOMES	74,3	-0,2	-0,27	4,5	6,45	
De 16 a 24 anys	13	-0,7	-5,11	-3,1	-19,25	
De 25 a 34 anys	26,8	0,5	1,90	5,5	25,82	
De 35 a 44 anys	16,7	-0,3	-1,76	1,5	9,87	
De 45 a 54 anys	11,8	1,4	13,46	-0,2	-1,67	
55 anys i més	5,9	-1,2	-16,90	0,7	13,46	
TOTAL DONES	69,8	15,7	29,02	12,2	21,18	
De 16 a 24 anys	9,1	-1,2	-11,65	-0,7	-7,14	
De 25 a 34 anys	23,5	8	51,61	7,6	47,80	
De 35 a 44 anys	18	5,3	41,73	-1,1	-5,76	
De 45 a 54 anys	14,5	3,3	29,46	4,6	46,46	
55 anys i més	4,8	0,4	9,09	1,9	65,52	

Població d'Espanya de 16 anys i més en relació amb l'activitat econòmica, per sexe (milers de persones i %)

	1r trimestre 2011		Variació respecte del trimestre anterior		Variació respecte del mateix trimestre de l'any anterior	
	Milers de persones	Diferència	%	Diferència	%	
TOTAL AMBDÓS SEXES	38.512,4	27	0,07	69,2	0,18	
Actius total	23.061,9	-42,9	-0,19	55	0,24	
Ocupats	18.151,7	-256,5	-1,39	-242,5	-1,32	
Aturats	4.910,2	213,6	4,55	297,5	6,45	
Inactius total	15.450,2	42,6	0,28	6,2	0,04	
TOTAL HOMES	18.835,0	7,1	0,04	1,9	0,01	
Actius total	12.694,0	-60,9	-0,48	-99,6	-0,78	
Ocupats	10.059,0	-150,7	-1,48	-180,9	-1,77	
Aturats	2.635,0	89,8	3,53	81,3	3,18	
Inactius total	6.132,6	52,5	0,86	98,2	1,63	
TOTAL DONES	19.677,5	19,9	0,10	67,5	0,34	

Actius total	10.367,9	18	0,17	154,7	1,51
Ocupats	8.092,7	-105,8	-1,29	-61,5	-0,75
Aturats	2.275,2	123,8	5,75	216,2	10,50
Inactius total	9.317,6	-10	-0,11	-91,9	-0,98

Taxes d'activitat, d'atur i d'ocupació per sexe: Illes Balears i Espanya

	1r trimestre 2011		Diferència respecte del trimestre anterior		Diferència respecte del mateix trimestre de l'any anterior	
	Illes Balears	Espanya	Illes Balears	Espanya	Illes Balears	Espanya
AMBDÓS SEXES						
Taxa d'activitat	63,17	59,88	-1,20	-0,11	-0,54	0,05
Taxa d'atur	25,36	21,29	3,13	0,96	2,95	1,24
Taxa d'ocupació	47,15	47,80	-2,91	0,00	-2,28	-0,04
HOMES						
Taxa d'activitat	68,87	67,43	-2,49	-0,29	-1,89	-0,52
Taxa d'atur	24,08	20,76	0,77	0,81	1,92	0,80
Taxa d'ocupació	52,29	53,43	-2,44	-0,78	-2,79	-0,96
DONES						
Taxa d'activitat	57,51	52,67	0,08	0,07	0,82	0,62
Taxa d'atur	26,89	21,94	6,00	1,15	4,16	1,78
Taxa d'ocupació	42,05	41,11	-3,38	-0,55	-1,75	-0,44

Més informació disponible al web de l'IBESTAT

- » [Enquesta de població activa](#)

Informació relacionada

- » [Aturats i demandants de lloc de feina registrats \(SOIB\)](#)

Informació metodològica

L'Enquesta de població activa (EPA) és una operació per mostreig de caràcter continu que fa l'Institut Nacional d'Estadística amb periodicitat trimestral a tot el territori espanyol. L'explotació específica que duu a terme l'IBESTAT proporciona dades sobre la població de les Illes Balears en relació amb les principals magnituds del mercat laboral, com ara l'estructura demogràfica, la qualificació del mercat laboral, el perfil dels ocupats i dels aturats, les característiques de l'ocupació o la situació laboral de les llars.

L'actualització de les dades és trimestral.

Contacte

- info@ibestat.caib.es