

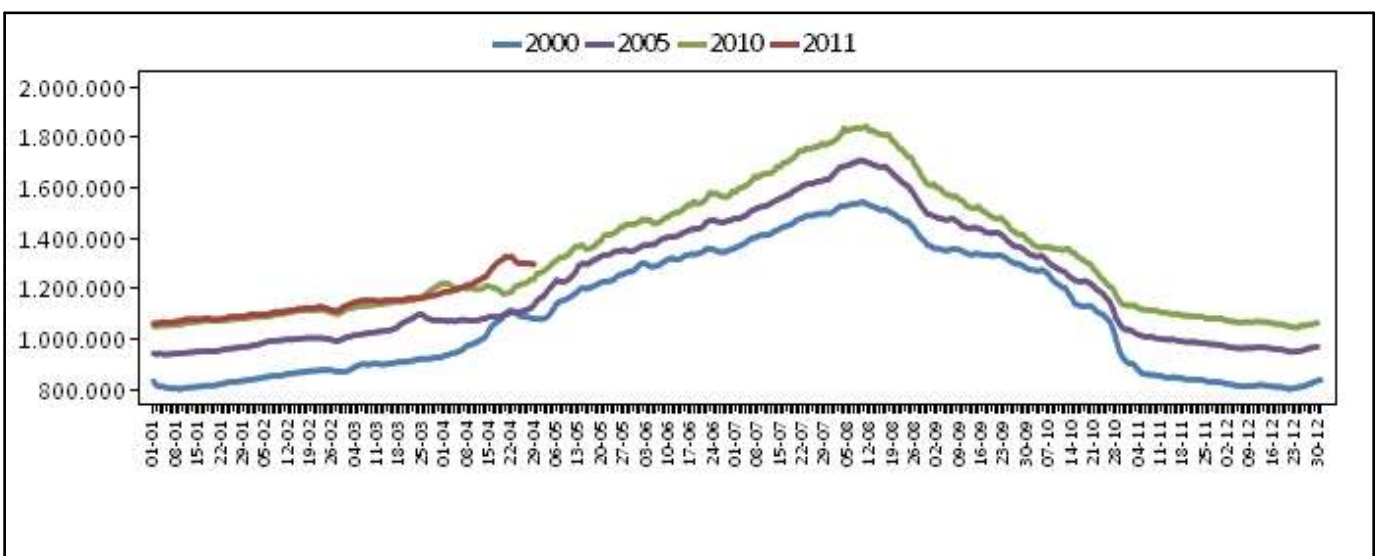
Indicador de presión humana (IPH)
Abril de 2011 (datos avance)

Fecha de actualización – **06/07/2011**

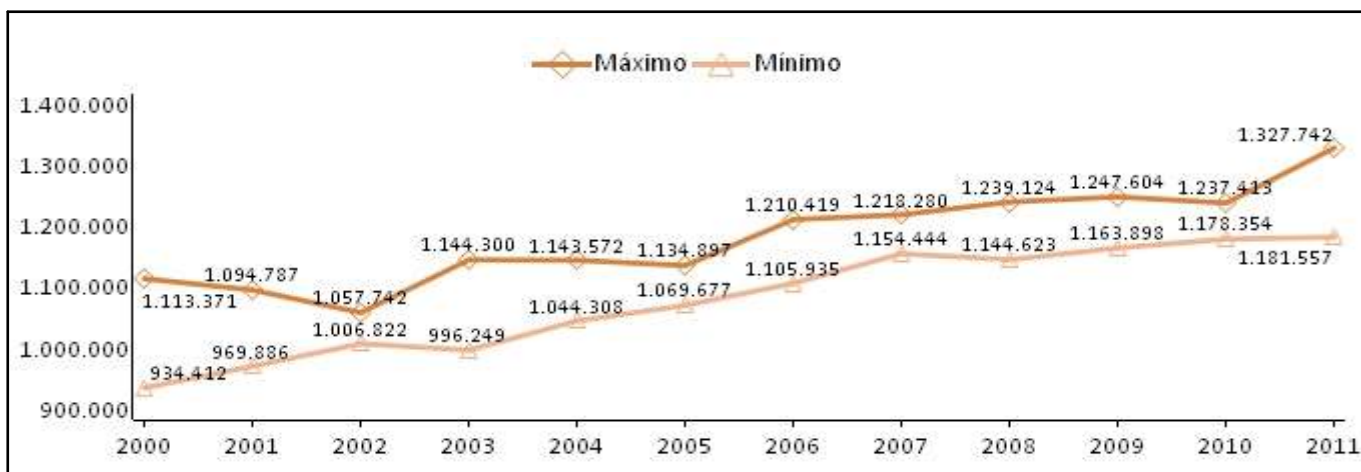
Principales resultados

- » **El mes de abril muestra la tendencia ascendente del indicador de presión humana en las Illes Balears.** En concreto, en este mes se alcanzó la cifra de **1.256.309 personas de media** en el conjunto de las islas. De este modo, la carga demográfica de 2011 se sitúa por encima de años anteriores, aunque no debe obviarse la incidencia que la ubicación de la semana santa ha tenido en este dato.
 - » **El 23 de abril fue el día con mayor carga demográfica del mes con 1.327.742 personas.** Este valor representa un máximo histórico con respecto a los meses de abril de los años 1997-2011 – ver gráfica nº 1, en la que se aprecia claramente el repunte de la curva –.
- El 1 de abril con 1.181.557 personas fue el día con menor carga demográfica del mes. Sin embargo, este mínimo es el más alto en lo que respecta a los meses de abril de los años 1997-2011.
- » En cuanto a los valores medios y acumulados del mes de abril, estos vuelven a presentar un máximo histórico si comparamos los meses de abril de años anteriores. El valor para el último día del mes de abril de 2011 es de 1.296.774 personas.

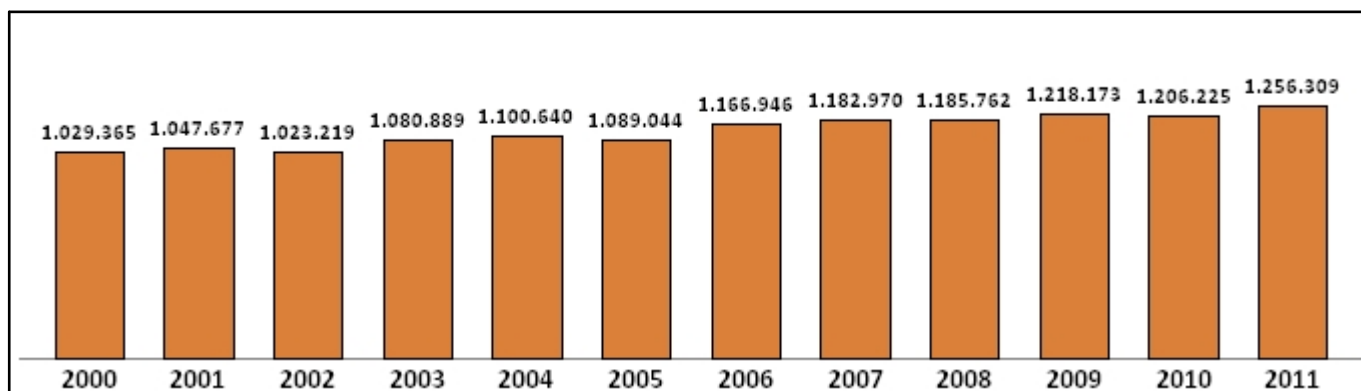
Gráfica nº 1. Evolución diaria de la carga demográfica de les Illes Balears: 2000, 2005, 2010 y avance del 2011



Gráfica nº 2. Valores máximos y mínimos del indicador de presión humana de los meses de abril de les Illes Balears: 2000-2011



Gráfica nº 3. Valores medios del indicador de presión humana de los meses de abril de les Illes Balears: 2000-2011



Gráfica nº 4. Valores acumulados del indicador de presión humana de los meses de abril de les Illes Balears: 2000-2011

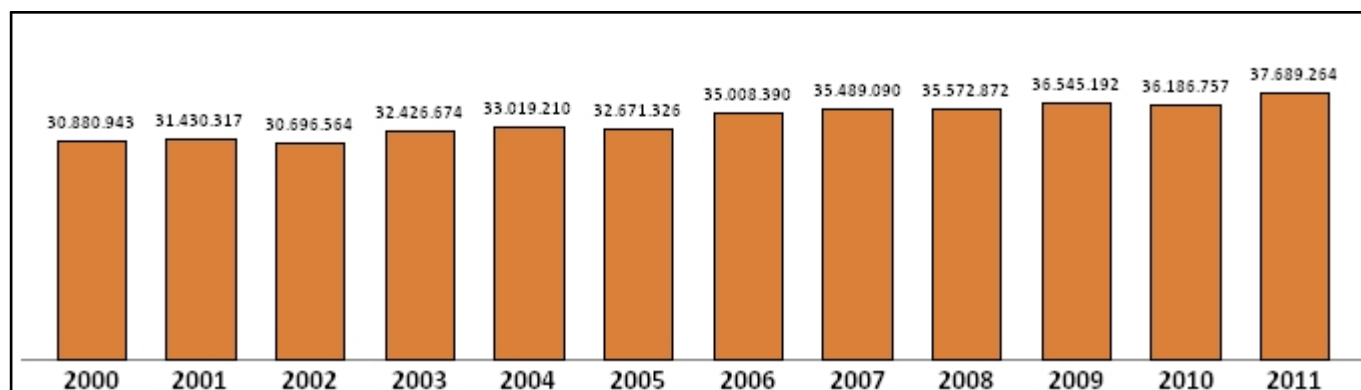


Tabla nº 1. Valores mensuales máximos y mínimos del indicador de presión humana de les Illes Balears: 1997-2011

Periodo	Día del valor máximo	Día del valor mínimo	Valor máximo	Valor mínimo
Abril 1997	30	11	945.909	882.047
Abril 1998	11	01	980.392	888.906
Abril 1999	30	13	978.084	944.570
Abril 2000	22	01	1.113.371	934.412
Abril 2001	13	01	1.094.787	969.886
Abril 2002	30	15	1.057.742	1.006.822
Abril 2003	18	01	1.144.300	996.249
Abril 2004	09	01	1.143.572	1.044.308
Abril 2005	30	03	1.134.897	1.069.677
Abril 2006	30	01	1.210.419	1.105.935
Abril 2007	06	15	1.218.280	1.154.444
Abril 2008	30	01	1.239.124	1.144.623
Abril 2009	09	01	1.247.604	1.163.898
Abril 2010	30	21	1.237.413	1.178.354
Abril 2011	23	01	1.327.742	1.181.557

Tabla nº 2. Valores medios y acumulados del indicador de presión humana de les Illes Balears: 1997-2011

Periodo	Valor medio	Valor acumulado
Abril 1997	900.843	27.025.301
Abril 1998	946.265	28.387.943
Abril 1999	958.283	28.748.478
Abril 2000	1.029.365	30.880.943
Abril 2001	1.047.677	31.430.317
Abril 2002	1.023.219	30.696.564
Abril 2003	1.080.889	32.426.674
Abril 2004	1.100.640	33.019.210
Abril 2005	1.089.044	32.671.326
Abril 2006	1.166.946	35.008.390
Abril 2007	1.182.970	35.489.090
Abril 2008	1.185.762	35.572.872
Abril 2009	1.218.173	36.545.192
Abril 2010	1.206.225	36.186.757
Abril 2011	1.256.309	37.689.264

Más información disponible a la web del Ibestat

» [Indicador de presión humana \(IPH\)](#)

Información relacionada

- » [Padrón \(cifras oficiales de población\)](#)
- » [Movimiento migratorio](#)
- » [Resumen de componentes demográficos](#)

Información metodológica

El indicador de presión humana (IPH) pretende complementar la información que se desprende de las cifras oficiales de población. En este sentido, diferenciándose de los resultados derivados tanto de los censos demográficos como del padrón municipal o las estimaciones de población actual (EPOBA), publicadas por el Instituto Nacional de Estadística -operaciones que se centran tan solo en la población residente-, el IPH estima la carga demográfica real que soporta un territorio en un período determinado. Además, atendiendo las fuentes estadísticas en las cuales se basa el cálculo del IPH, la desagregación temporal de este indicador es diaria. En términos generales, el IPH desarrollado por el Instituto de Estadística de las Illes Balears (Ibestat) se construye mediante la suma de las estimaciones diarias de población residente y de población estacional. Los datos de estas estimaciones diarias provienen, por una parte, de las estimaciones de la población actual (EPOBA) y, de otra, de los flujos de pasajeros que entran y salen de los diferentes puertos y aeropuertos de las Illes Balears. A la vez, los resultados del IPH publicados por el Ibestat se diferencian en función de la naturaleza de los datos utilizados (estimaciones, proyecciones, etc.) y de las modificaciones y las correcciones introducidas para calcularlos, y se distinguen, en este sentido, entre IPH avanzado, IPH provisional e IPH definitivo. Para el año 2011 se utilizan datos no definitivos tanto de la población residente como de la estacional y se publica el IPH avanzado tan solo en el ámbito autonómico y no para cada una de las islas. Una vez que se hayan obtenido los datos definitivos de población estacional, se publicará el IPH por islas bajo la consideración de IPH provisional. Finalmente, una vez obtenidos los datos definitivos de población residente, se introducirán, si procede, las modificaciones pertinentes en las series para obtener así el IPH definitivo.

Evolución del tipo de dato del año actual (avanzado, provisional y definitivo)

Periodo de difusión	Población residente a 1 de enero de 2012	Población residente a 1 de enero de 2011	Población estacional de 2011	Tipo de dato del IPH de 2011
Año en curso 2011	Proyección de población a corto plazo	EPOBA	Provisional	Avanzada
1r trimestre de 2012	Estimación EPOBA por islas	Estimación EPOBA por islas	Definitiva	Provisional
2n trimestre de 2013	EPOBA por islas	EPOBA por islas	Definitiva	Definitiva

Contacto

info@ibestat.caib.es