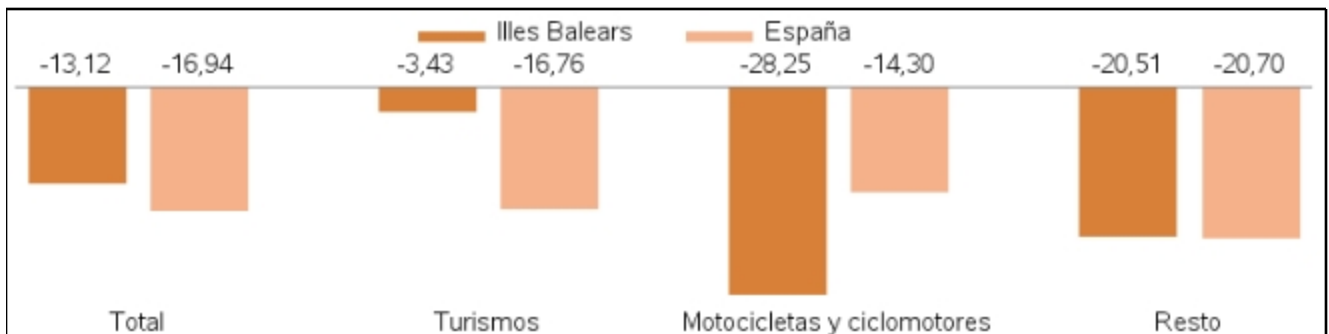
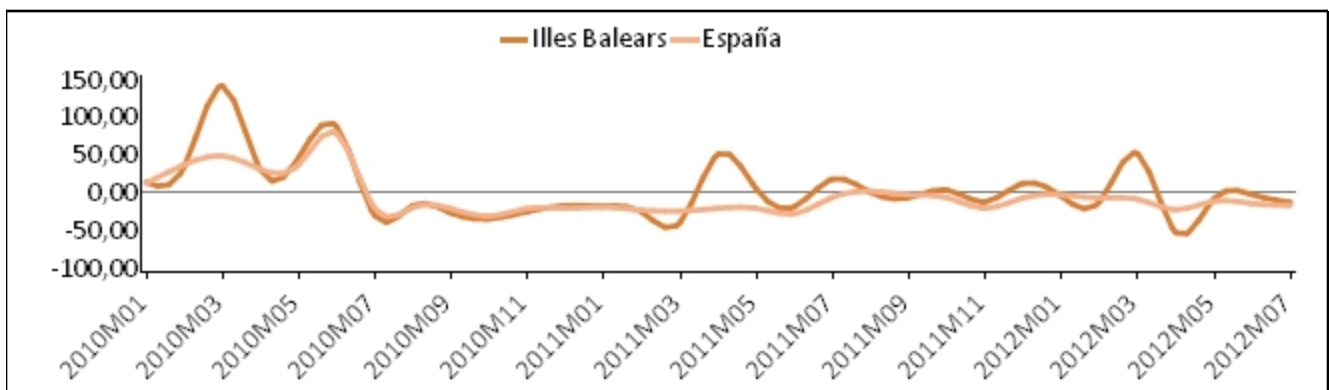


Matriculación de vehículos

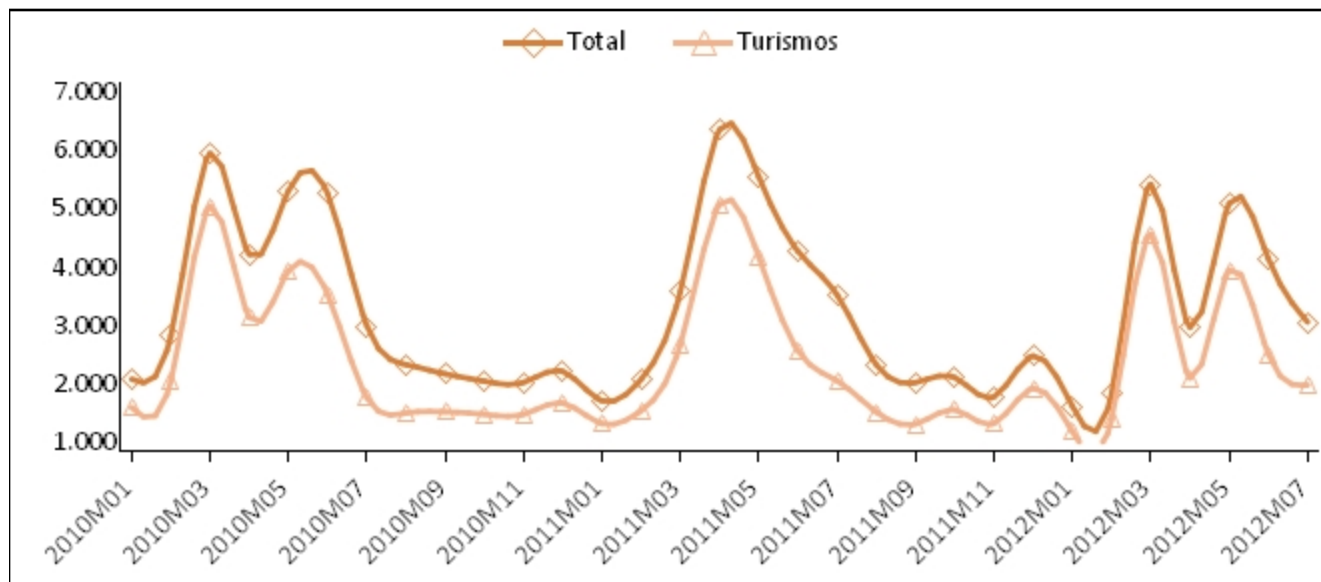
Julio de 2012 (datos provisionales)

Fecha de actualización 01/08/2012
Principales resultados

- » Durante el mes de julio, el total de vehículos matriculados en las Illes Balears ha sido de 3.046 y el de turismos, 1.970.
- » La variación interanual del número de vehículos matriculados en las Illes Balears registra una bajada del -13,12%, mientras que en España este mismo valor disminuye un -16,94%.
- » En cuanto a las variaciones respecto del mes anterior, las cifras totales muestran, para el conjunto de las Illes Balears, un descenso del -26,21% y para el conjunto del Estado es de -7,49%.
- » En las Illes Balears, se aprecian diferencias entre municipios, destaca el número de turismos matriculados: Palma, 476, Montuïri, 356, Calvià, 94, Mancor de la Vall, 91 y Manacor, 81, todos ellos en Mallorca. En Menorca, Maó, 36 y Ciutadella, 29. En la isla de Eivissa destaca la capital, 73, Santa Eulàlia del Riu, 57 y St. Josep de sa Talaia, 53. En Formentera 65.

Variación interanual del número total de vehículos: Illes Balears y España (%)

Evolución de la tasa de variación interanual del número de vehículos matriculados: Illes Balears y España


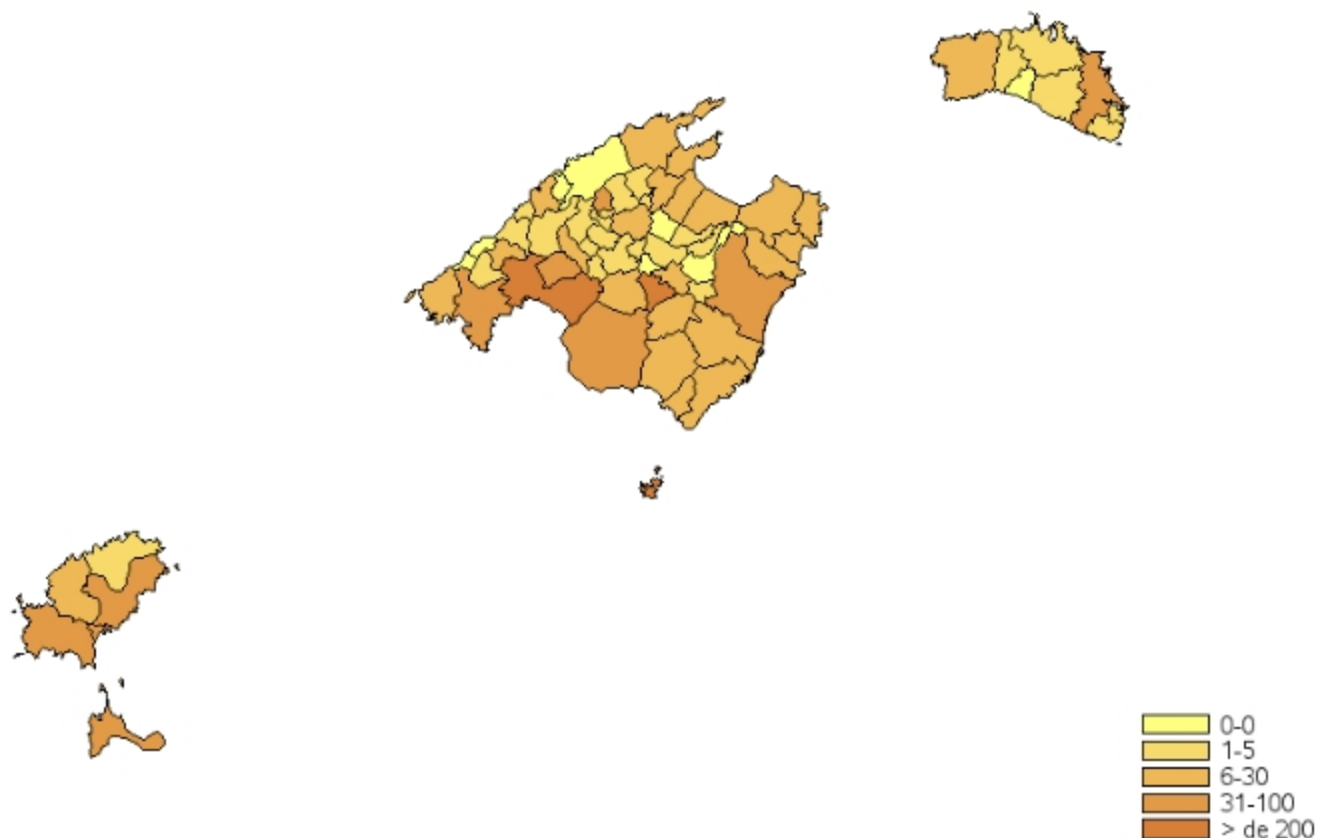
Evolución mensual del número de vehículos y turismos matriculados en les Illes Balears



Número de matriculaciones por tipo de vehículo: Illes Balears y España

	Julio 2012	
	Illes Balears	España
Total	3.046	95.026
Turismos	1.970	66.249
Motocicletas y ciclomotores	828	15.713
Resto	248	13.064

Número de turismos matriculados por municipios



Más información disponible en la web del IBESTAT

» Estadísticas>Economía>Sector Servicios>Transporte> [Matriculación de vehículos](#)

Información relacionada

» Estadísticas>Economía>Sector Servicios>Transporte> [Parque de vehículos](#)

Información metodológica

» Esta operación estadística proporciona información sobre el número de vehículos que se han matriculado en un mes determinado en las Illes Balears. La periodicidad de esta estadística es mensual y los datos provisionales provienen de la Dirección General de Tráfico (DGT) para todo el territorio español. La explotación específica que lleva a cabo el IBESTAT proporciona datos sobre los vehículos matriculados en base a una agregación propia del tipo de vehículo.

Contacto

info@ibestat.caib.es