

Matriculación de vehículos

Agosto de 2012 (datos provisionales)

Fecha de actualización 03/09/2012

Principales resultados

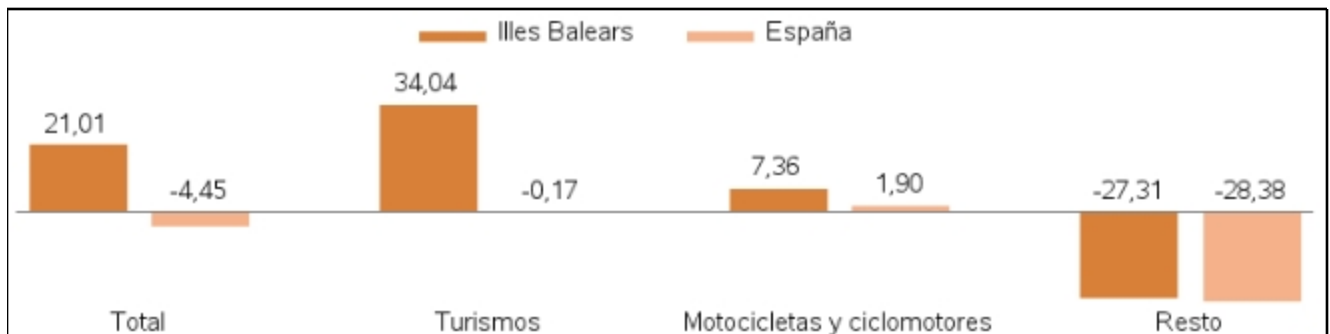
» Durante el mes de agosto, el total de vehículos matriculados en las Illes Balears ha sido de 2.799 y el de turismos, 2.020.

» La variación interanual del número de vehículos matriculados en las Illes Balears registra una subida del 21,01%, mientras que en España este mismo valor disminuye un -4,45%.

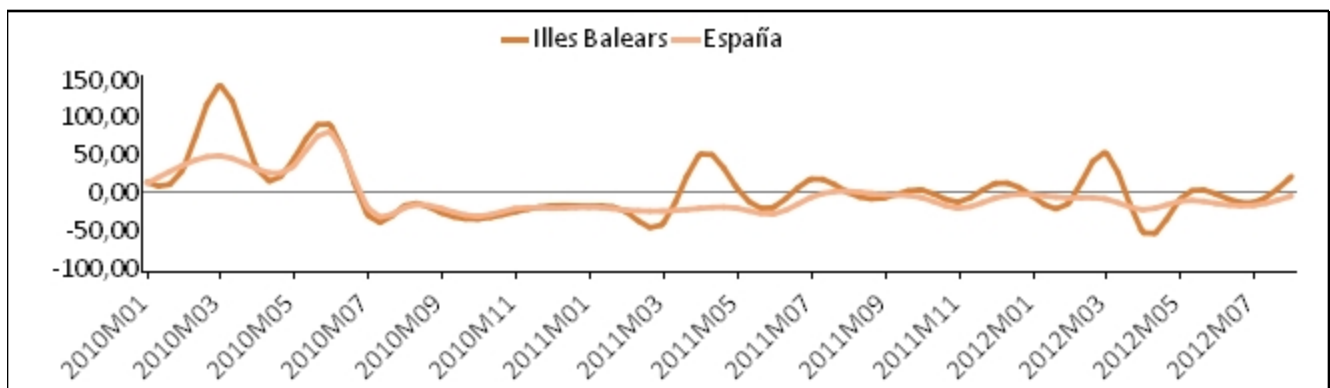
» En cuanto a las variaciones respecto del mes anterior, las cifras totales muestran, para el conjunto de las Illes Balears, un descenso del -8,11% y para el conjunto del Estado es de -28,03%.

» En las Illes Balears, se aprecian diferencias entre municipios, destaca el número de turismos matriculados: Palma, 743, Montuïri, 521, Calvià, 144, Mancor de la Vall, 73 y Manacor, 97, todos ellos en Mallorca. En Menorca, Maó, 52 y Ciutadella, 30. En la isla de Eivissa destaca la capital, 129, Santa Eulàlia del Riu, 87 y St. Josep de sa Talaia, 78. En Formentera, 16.

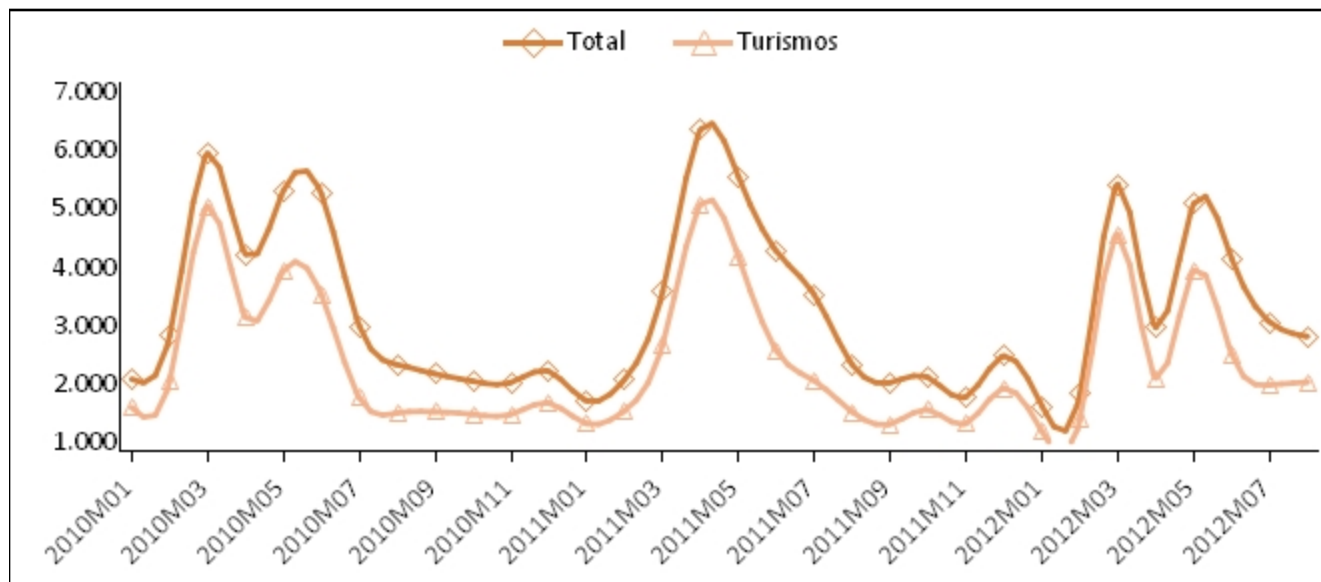
Variación interanual del número total de vehículos: Illes Balears y España (%)



Evolución de la tasa de variación interanual del número de vehículos matriculados: Illes Balears y España



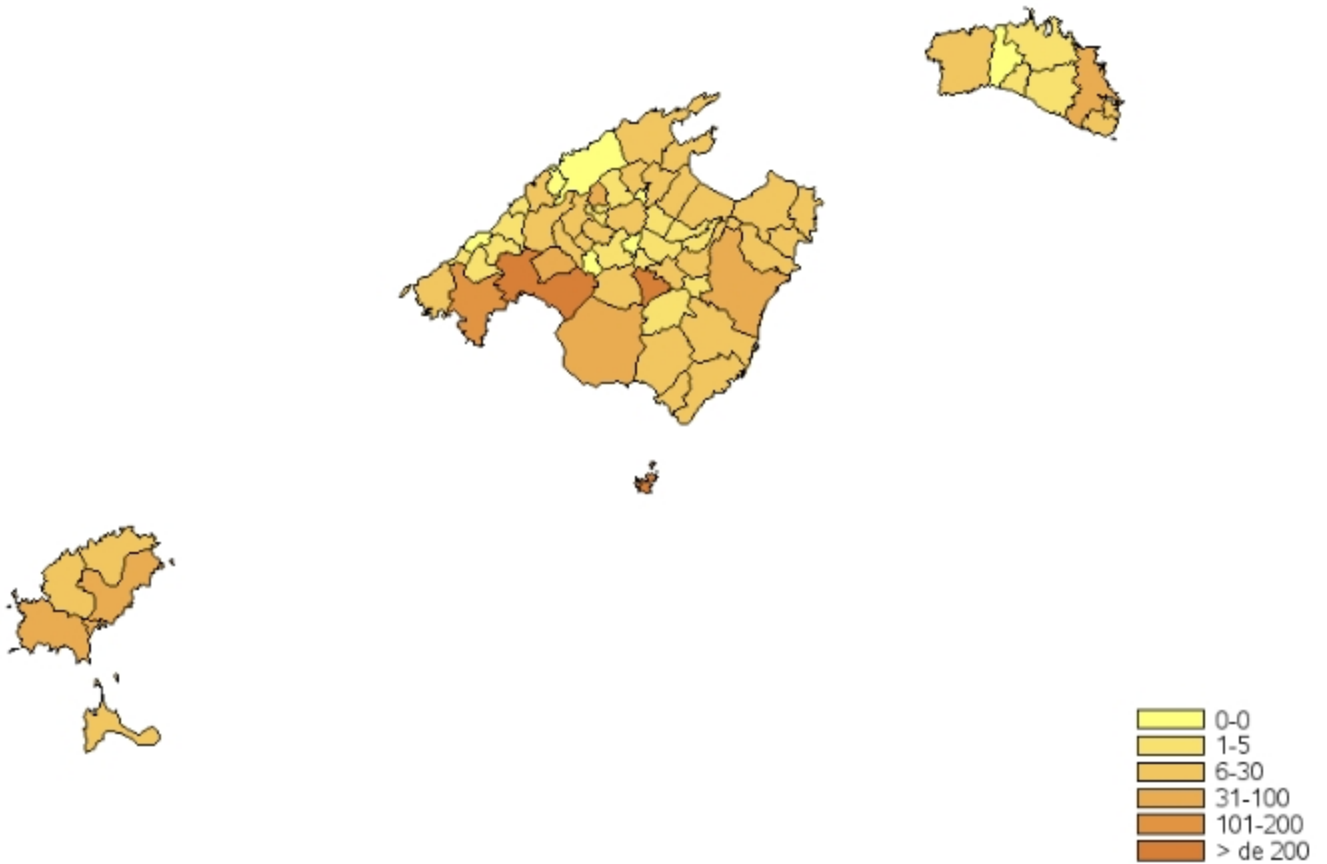
Evolución mensual del número de vehículos y turismos matriculados en les Illes Balears



Número de matriculaciones por tipo de vehículo: Illes Balears y España

	Agosto 2012	
	Illes Balears	España
Total	2.799	68.391
Turismos	2.020	48.182
Motocicletas y ciclomotores	598	11.812
Resto	181	8.397

Número de turismos matriculados por municipios



Más información disponible en la web del IBESTAT

Institut d'Estadística de les Illes Balears <http://www.ibestat.cat> C.e.: peticions@ibestat.caib.es

» Estadísticas>Economía>Sector Servicios>Transporte> [Matriculación de vehículos](#)

Información relacionada

» Estadísticas>Economía>Sector Servicios>Transporte> [Parque de vehículos](#)

Información metodológica

» Esta operación estadística proporciona información sobre el número de vehículos que se han matriculado en un mes determinado en las Illes Balears. La periodicidad de esta estadística es mensual y los datos provisionales provienen de la Dirección General de Tráfico (DGT) para todo el territorio español. La explotación específica que lleva a cabo el IBESTAT proporciona datos sobre los vehículos matriculados en base a una agregación propia del tipo de vehículo.

Contacto

peticions@ibestat.caib.es