

**Matriculación de vehículos**

Noviembre de 2012 (datos provisionales)

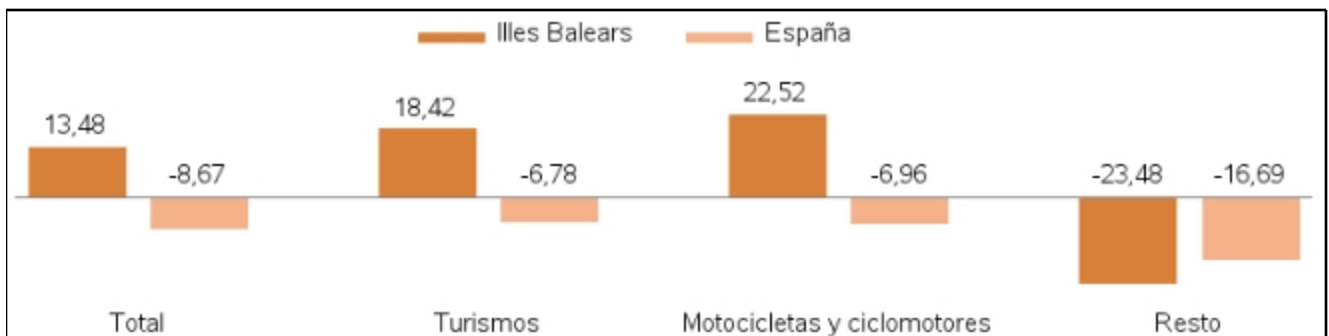
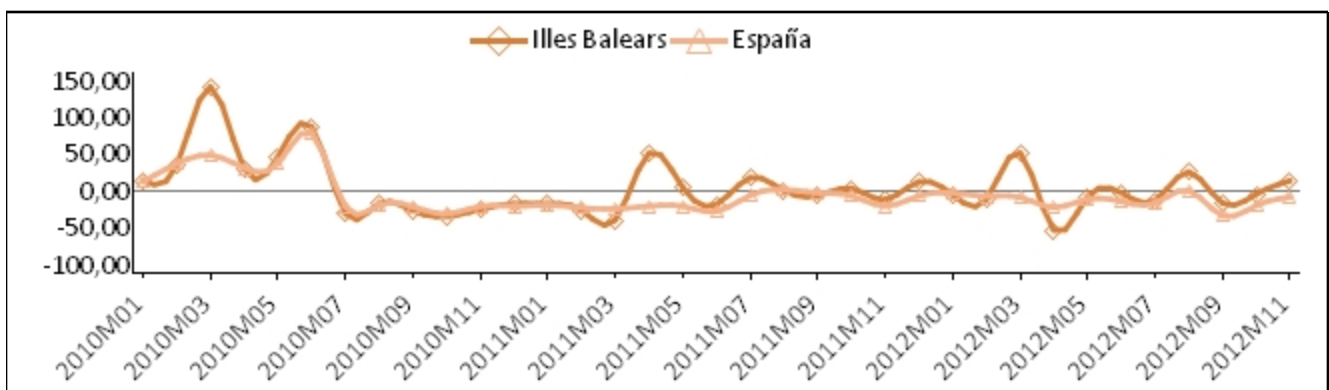
**Fecha de actualización 04/12/2012**
**Principales resultados**

» Durante el mes de noviembre, el total de vehículos matriculados en las Illes Balears ha sido de 2.004 y el de turismos, 1.556.

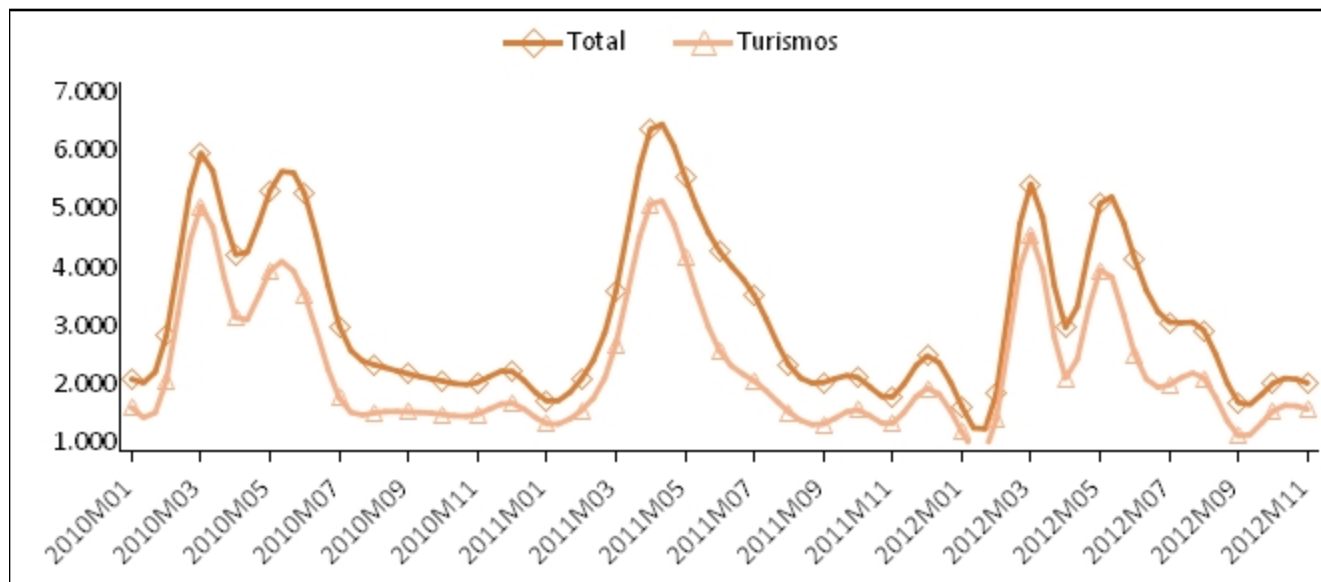
» La variación interanual del número de vehículos matriculados en las Illes Balears registra una subida del 13,48%, mientras que en España este mismo valor disminuye un -8,67%.

» En cuanto a las variaciones respecto del mes anterior, las cifras totales muestran, para el conjunto de las Illes Balears, un aumento del 0,20%, mientras que para el conjunto del Estado es de -1,05%.

» En las Illes Balears, se aprecian diferencias entre municipios, destaca el número de turismos matriculados en: Montuïri, 464, Palma, 421, Calvià, 61, Manacor, 57, y Lluçmajor 46, todos ellos en Mallorca. En la isla de Eivissa destaca el número de matriculaciones de turismos en Eivissa capital, 49, Santa Eulàlia del Riu, 37, y St. Josep de sa Talaia, 36. En Menorca destaca Maó con 23 turismos matriculados y Ciutadella con 14. En Formentera 10.

**Variación interanual del número total de vehículos: Illes Balears y España (%)**

**Evolución de la tasa de variación interanual del número de vehículos matriculados: Illes Balears y España**


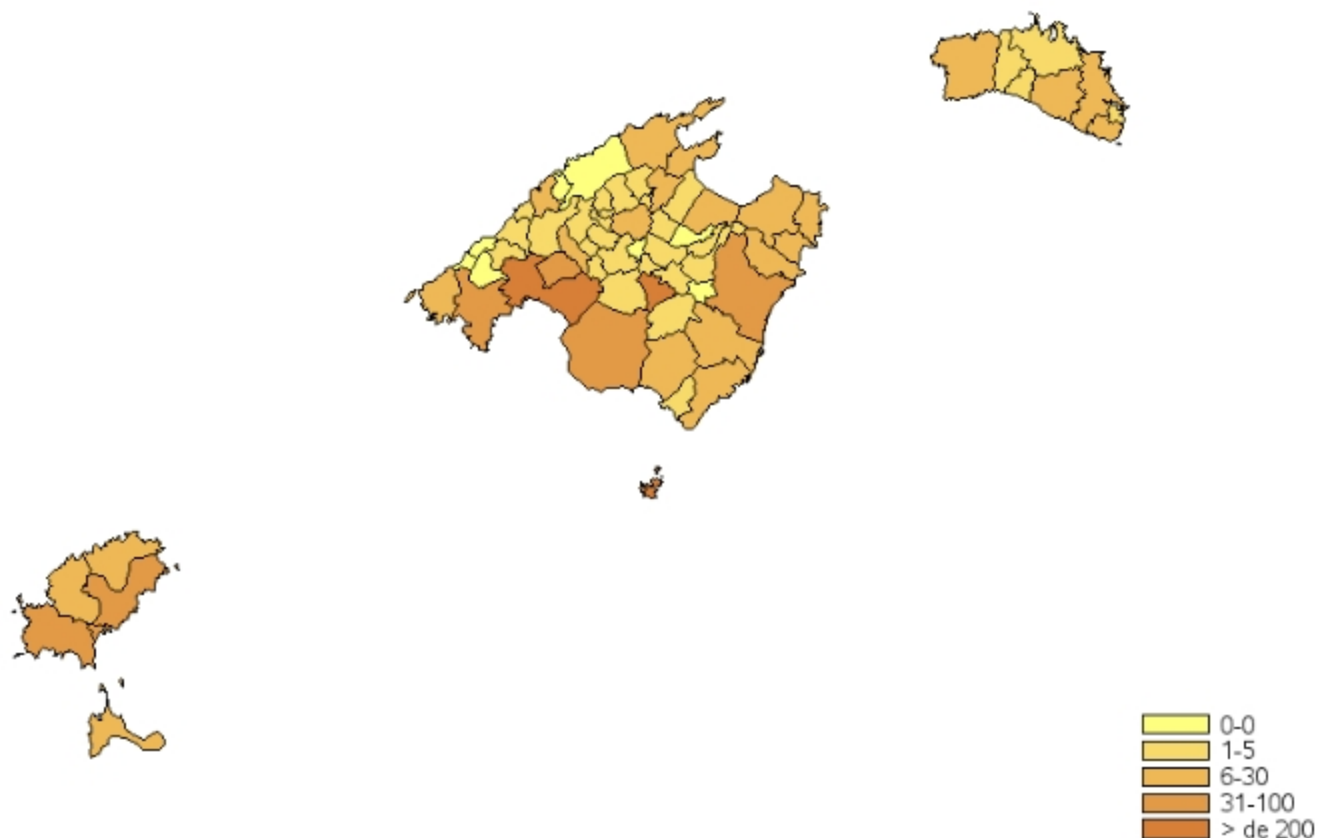
### Evolución mensual del número de vehículos y turismos matriculados en les Illes Balears



### Número de matriculaciones por tipo de vehículo: Illes Balears y España

	Noviembre 2012	
	Illes Balears	España
<b>Total</b>	2.004	68.287
<b>Turismos</b>	1.556	49.157
<b>Motocicletas y ciclomotores</b>	272	7.401
<b>Resto</b>	176	11.729

## Número de turismos matriculados por municipios



### Más información disponible en la web del IBESTAT

» Estadísticas>Economía>Sector Servicios>Transporte> [Matriculación de vehículos](#)

### Información relacionada

» Estadísticas>Economía>Sector Servicios>Transporte> [Parque de vehículos](#)

### Información metodológica

» Esta operación estadística proporciona información sobre el número de vehículos que se han matriculado en un mes determinado en las Illes Balears. La periodicidad de esta estadística es mensual y los datos provisionales provienen de la Dirección General de Tráfico (DGT) para todo el territorio español. La explotación específica que lleva a cabo el IBESTAT proporciona datos sobre los vehículos matriculados en base a una agregación propia del tipo de vehículo.

### Contacto

[peticions@ibestat.caib.es](mailto:peticions@ibestat.caib.es)