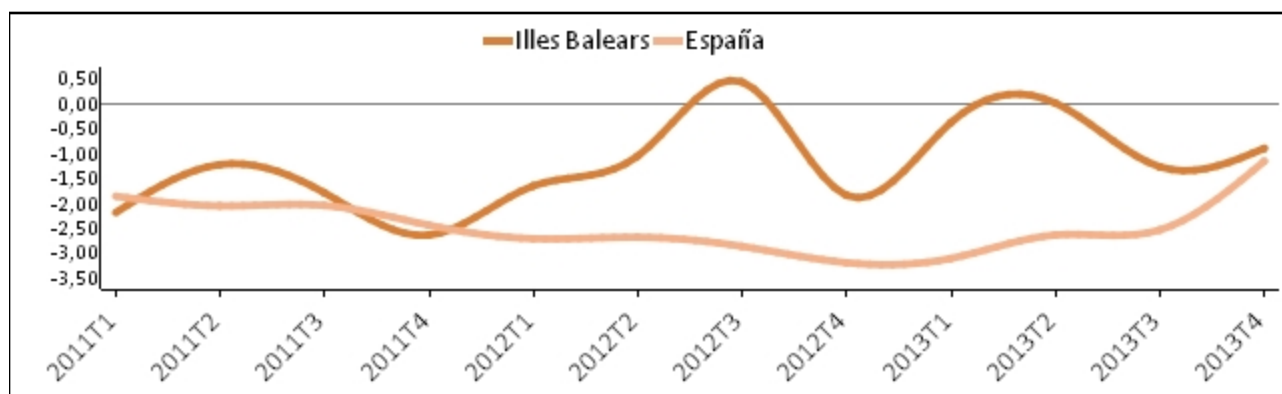


**Demografía de las empresas inscritas en la Seguridad Social**

4.º trimestre de 2013

Fecha de publicación 15/01/2014

**Gráfico 1. Evolución de la tasa interanual del número de empresas de alta en la Seguridad Social**

**Tabla 1. Número de empresas de alta en la Seguridad Social por sector económico**

	<b>2013T4</b>	<b>2012T4</b>	<b>Diferencia</b>	<b>Variación interanual (%)</b>
<b>España</b>	<b>1.158.338</b>	<b>1.171.844</b>	<b>-13.506</b>	<b>-1,15</b>
<b>Illes Balears</b>	<b>31.867</b>	<b>32.155</b>	<b>-288</b>	<b>-0,90</b>
Agricultura y pesca	114	115	-1	-0,87
Industria	2.252	2.381	-129	-5,42
Construcción	4.140	4.328	-188	-4,34
Servicios	25.361	25.331	30	0,12
- Transporte y almacenamiento	1.263	1.283	-20	-1,56
- Hostelería	5.135	5.100	35	0,69
- Resto sector servicios	18.963	18.948	15	0,08

(.) Categoría no aplicable

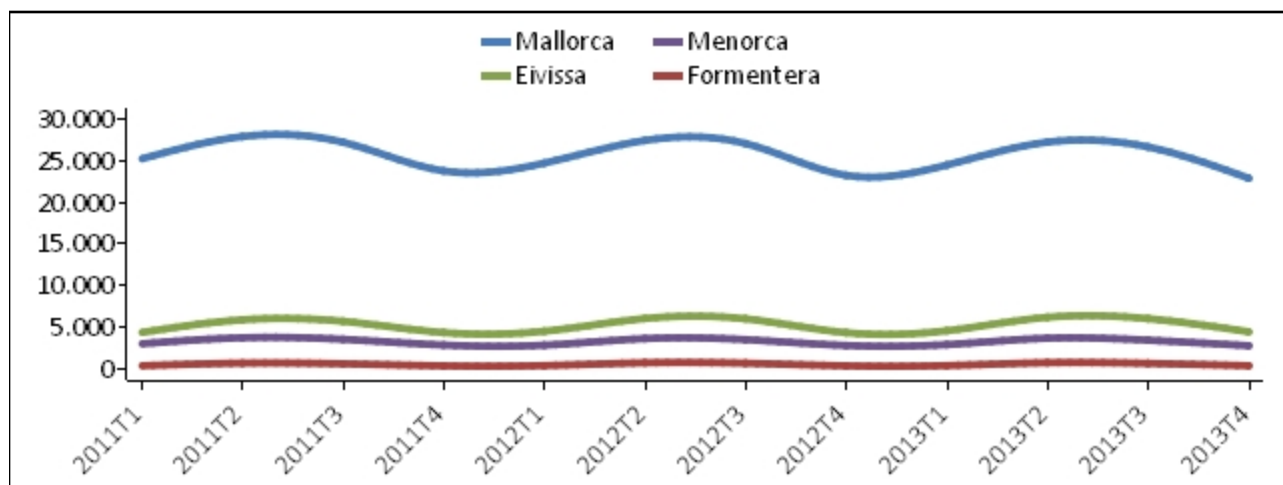
Gráfico 2. Evolución del número de empresas de alta en la Seguridad Social por sector económico



Tabla 2. Número de empresas de alta en la Seguridad Social por isla de localización de la sede principal

	2013T4	2012T4	Diferencia	Variación interanual (%)
<b>Total empresas</b>	<b>31.867</b>	<b>32.155</b>	<b>-288</b>	<b>-0,90</b>
Illes Balears	30.290	30.555	-265	-0,87
- Mallorca	22.928	23.283	-355	-1,52
- Menorca	2.694	2.722	-28	-1,03
- Eivissa	4.377	4.271	106	2,48
- Formentera	279	265	14	5,28
- Sin descripción	12	14	-2	-14,29
Otras CA	1.577	1.600	-23	-1,44

Gráfico 3. Evolución del número de empresas de alta en la Seguridad Social por isla de localización de la sede principal

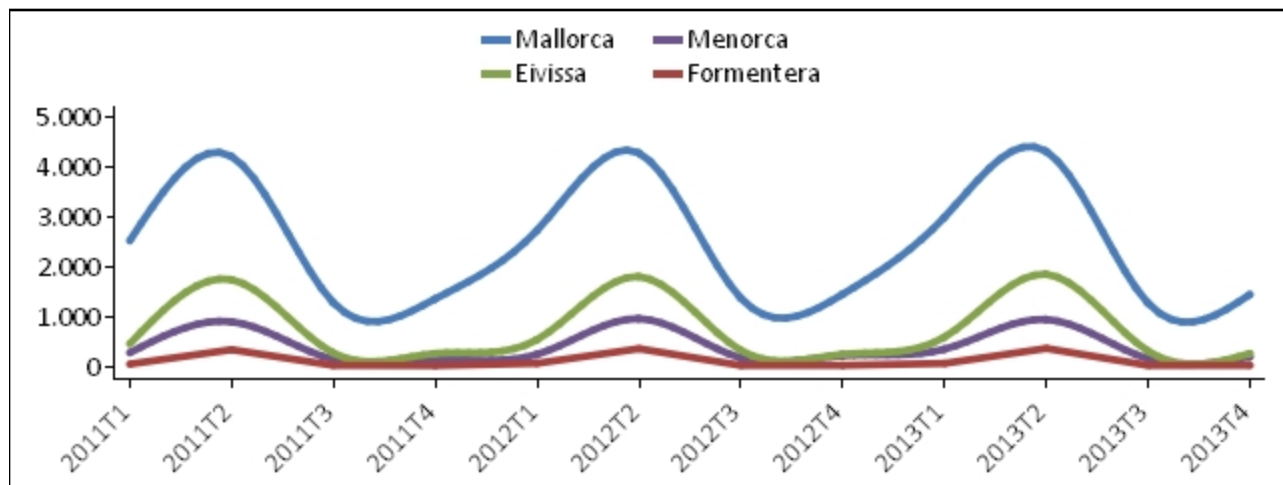


**Tabla 3. Altas y bajas de empresas inscritas en la Seguridad Social por isla de localización de la sede principal (4.º trimestre de 2013)**

	<i>Altas</i>	<i>Bajas</i>	<i>Diferencia</i>	<i>Ratio</i>
<b>Total empresas</b>	<b>1.964</b>	<b>8.364</b>	<b>-6.400</b>	<b>0,23</b>
Illes Balears	1.897	8.241	-6.344	0,23
- Mallorca	1.444	5.234	-3.790	0,28
- Menorca	186	860	-674	0,22
- Eivissa	253	1.846	-1.593	0,14
- Formentera	14	296	-282	0,05
- Sin descripción	0	5	-5	0,00
Otras CA	67	123	-56	0,54

(.) Categoría no aplicable

**Gráfico 4. Evolución del número de altas de empresas inscritas en la Seguridad Social por isla de localización de la sede principal**

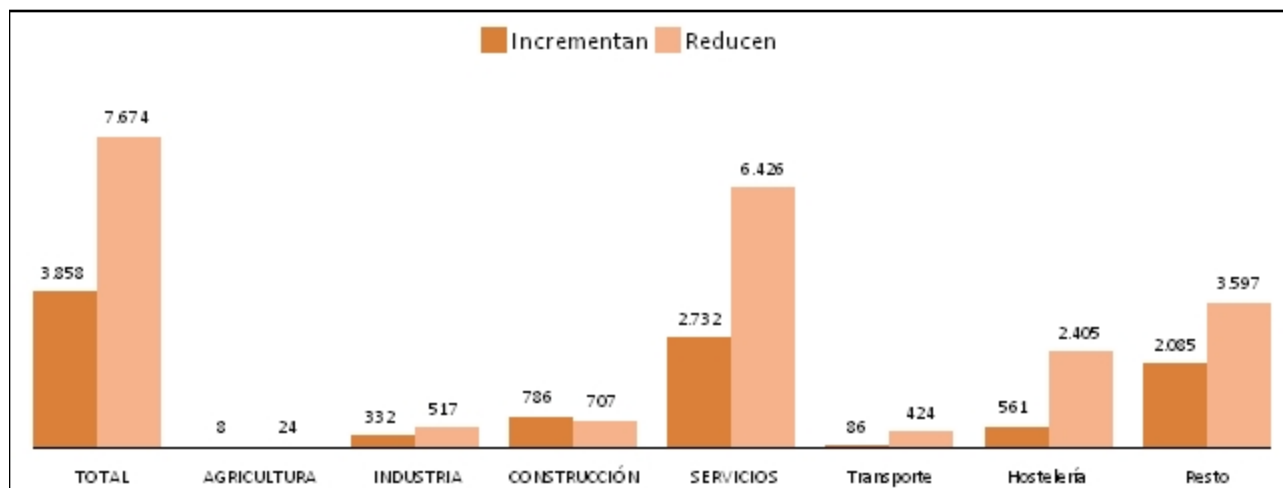


**Tabla 4. Número de empresas inscritas en la Seguridad Social que incrementan/reducen plantilla por isla de localización de la sede principal**

	<i>Reducen</i>			<i>Incrementan</i>		
	2013T4	2012T4	Var. (%)	2013T4	2012T4	Var. (%)
<b>Total empresas</b>	7.674	8.032	-4,46	3.858	3.517	9,70
<b>Illes Balears</b>	7.270	7.595	-4,28	3.603	3.325	8,36
- Mallorca	5.097	5.354	-4,80	2.751	2.524	8,99
- Menorca	654	713	-8,27	371	384	-3,39
- Eivissa	1.396	1.405	-0,64	451	399	13,03
- Formentera	121	123	-1,63	30	17	76,47
- Sin descripción	2	0	.	0	1	-100,00
<b>Otras CA</b>	404	437	-7,55	255	192	32,81

(.) Categoría no aplicable

**Gráfico 5. Número de empresas inscritas en la Seguridad Social que incrementan/reducen trabajadores por sector de actividad (4.º trimestre de 2013)**



**Más información disponible en la web del Ibestat**

» [Estadísticas>Economía>Empresas>Demografía empresarial](#)

**Información relacionada**

» [Estadísticas>Economía>Empresas> Directorio de empresas \(DIRCE\)](#)

» [Estadísticas>Economía>Trabajo> Afiliados y cuentas de cotización a la Seguridad Social \(datos TGSS\)](#)

» [Estadísticas>Economía>Trabajo> Afiliados a la Seguridad Social según el lugar de residencia del afiliado \(desde 2011, datos trimestrales\)](#)

## **Información metodológica**

La demografía de empresas inscritas en la Seguridad Social es una operación estadística de frecuencia trimestral que tiene como objetivo la cuantificación del número de altas y bajas de empresas en las Illes Balears. Los resultados se obtienen a partir del fichero de cuentas de cotización inscritas en la Seguridad Social, aplicando un procedimiento de agregación de datos a partir del código de identificación fiscal de la empresa.

Respecto a esta operación, se considera como empresario a toda aquella persona física o jurídica, pública o privada, sea cual sea la motivación de la su actividad, para la que trabajan las personas que se incluyen en el ámbito de aplicación de la Seguridad Social. En este sentido, nótese que la demografía empresarial que se presenta aquí únicamente incluye aquellas empresas que cotizan en la Seguridad Social, excluyendo aquellas que no lo hacen. También quedan fuera del ámbito poblacional los trabajadores por cuenta propia.

Respecto a la distribución territorial, el Ibestat ha optado por abordarla desde un punto de vista institucional. En este sentido, se considera como único domicilio de la empresa el de inscripción de la cuenta de cotización principal de la empresa. De este modo, a cada empresa se le reconoce un único domicilio, que puede estar ubicado en las Illes Balears o en cualquier otra provincia del Estado español.

## **Contacto**

- [peticions@ibestat.caib.es](mailto:peticions@ibestat.caib.es)