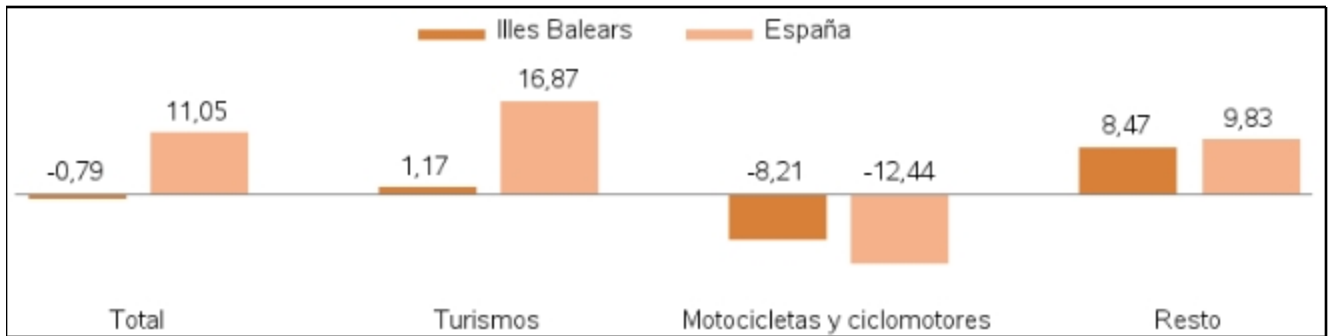


Matriculación de vehículos

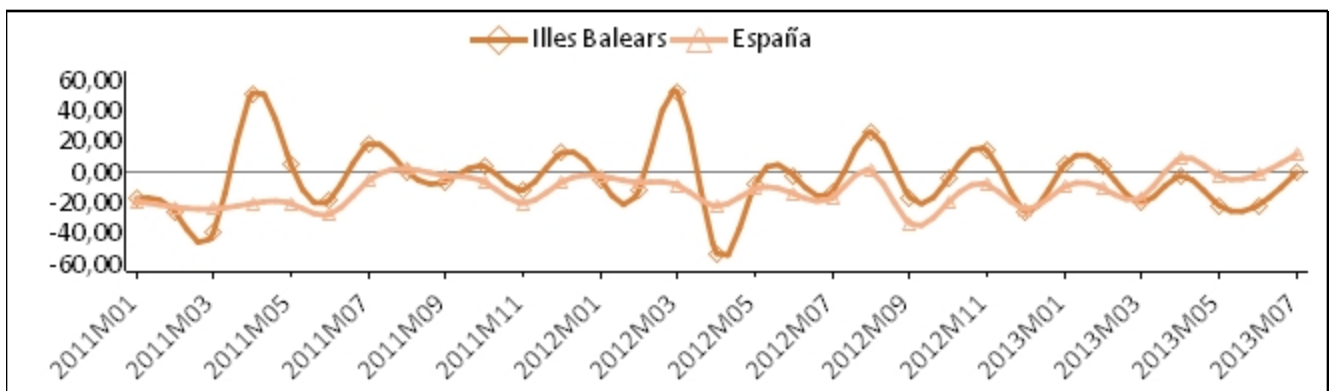
Julio de 2013 (datos provisionales)

Fecha de actualización 01/08/2013

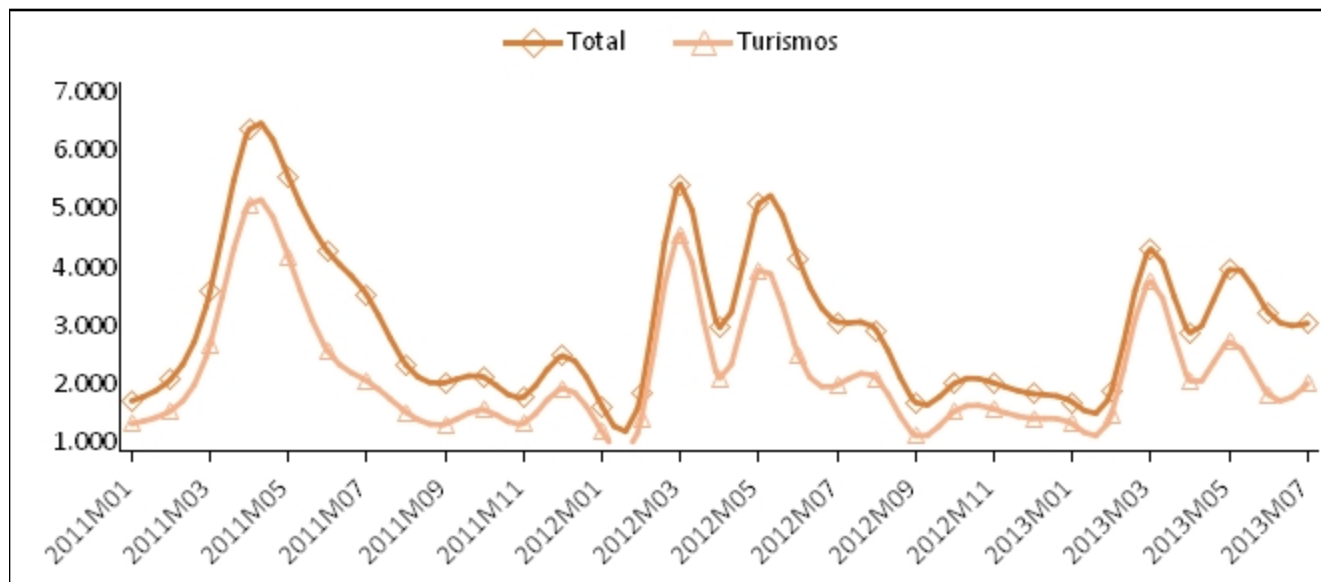
Variación interanual del número total de vehículos: Illes Balears y España (%)



Evolución de la tasa de variación interanual del número de vehículos matriculados: Illes Balears y España



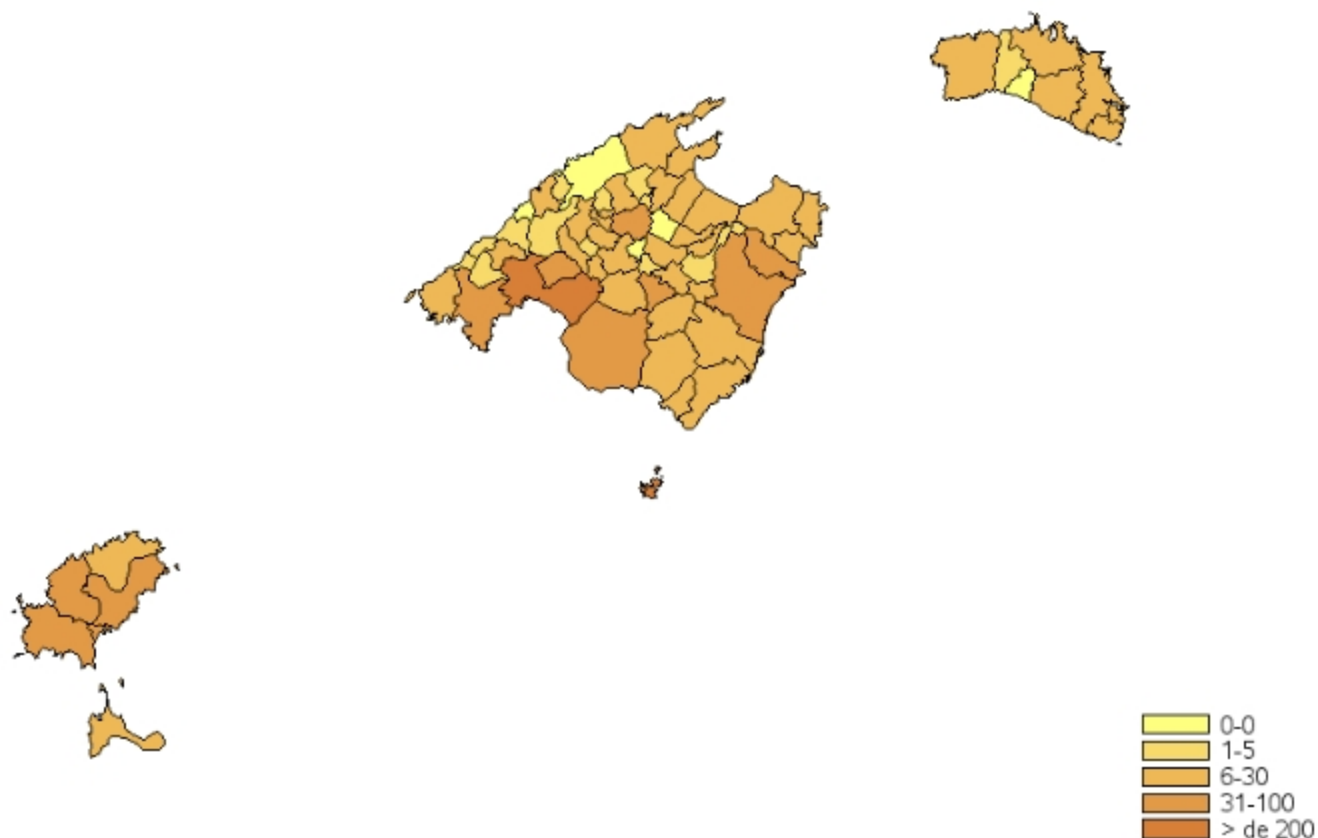
Evolución mensual del número de vehículos y turismos matriculados en les Illes Balears



Número de matriculaciones por tipo de vehículo: Illes Balears y España

	Julio 2013	
	Illes Balears	España
Total	3.022	105.531
Turismos	1.993	77.425
Motocicletas y ciclomotores	760	13.758
Resto	269	14.348

Número de turismos matriculados por municipios



Más información disponible en la web del IBESTAT

» Estadísticas>Economía>Sector Servicios>Transporte> [Matriculación de vehículos](#)

Información relacionada

» Estadísticas>Economía>Sector Servicios>Transporte> [Parque de vehículos](#)

Información metodológica

» Esta operación estadística proporciona información sobre el número de vehículos que se han matriculado en un mes determinado en las Illes Balears. La periodicidad de esta estadística es mensual y los datos provisionales provienen de la Dirección General de Tráfico (DGT) para todo el territorio español. La explotación específica que lleva a cabo el IBESTAT proporciona datos sobre los vehículos matriculados en base a una agregación propia del tipo de vehículo.

Contacto

peticions@ibestat.caib.es