

Población

Indicador de presión humana (IPH)

Agosto de 2017 (datos provisionales)

Fecha de actualización - 08/11/2017

Principales resultados

» El mes de agosto muestra unos valores del indicador de presión humana en las Illes Balears que se sitúan, en general, por encima de los registrados el año anterior. Por consiguiente, en este mes se alcanzó una media diaria de 1.996.370 personas en el conjunto de las islas, la mayor cifra de toda la serie histórica para un mes de agosto.

» El 09 de agosto fue el día con mayor carga demográfica del mes, con 2.060.526 personas. Por su parte, el 31 de agosto, con 1.836.471 personas fue el día con menor carga demográfica del mes. En ambos casos las cifras representan el registro mas elevado de la serie histórica para el mes de agosto.

Gráfico nº1: Evolución diaria de la carga demográfica de les Illes Balears: 2000, 2010, 2016 y avance del 2017

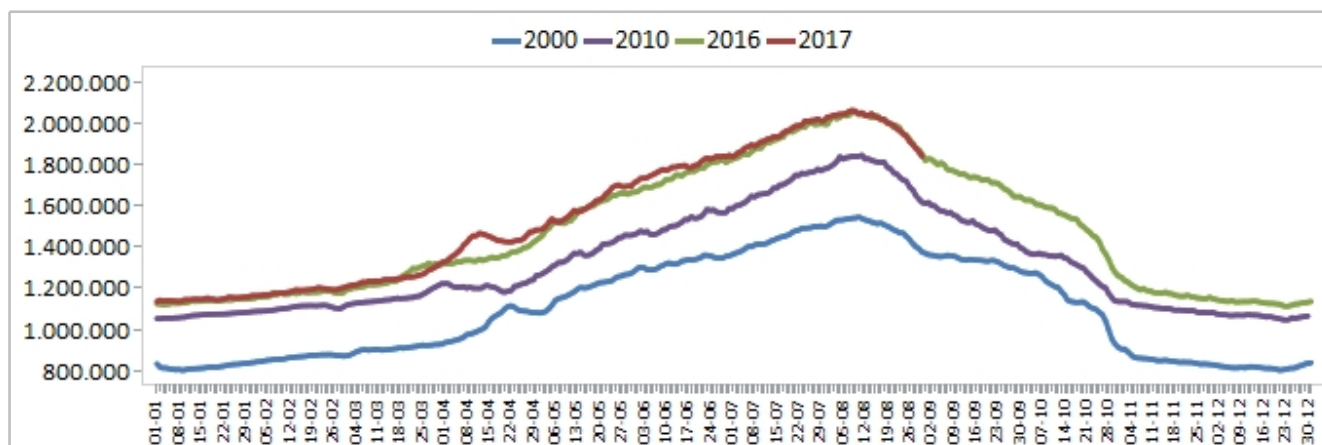


Gráfico nº2: Valores máximos y mínimos del indicador de presión humana de los meses de agosto de les Illes Balears: 2000-2017

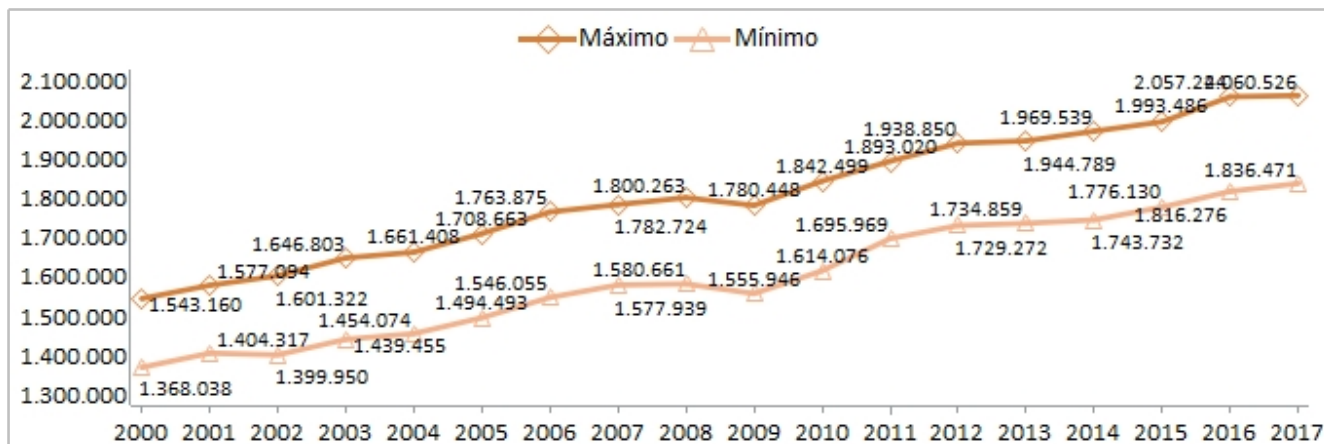


Gráfico nº3: Valores medios del indicador de presión humana de los meses de agosto de les Illes Balears: 2000-2017

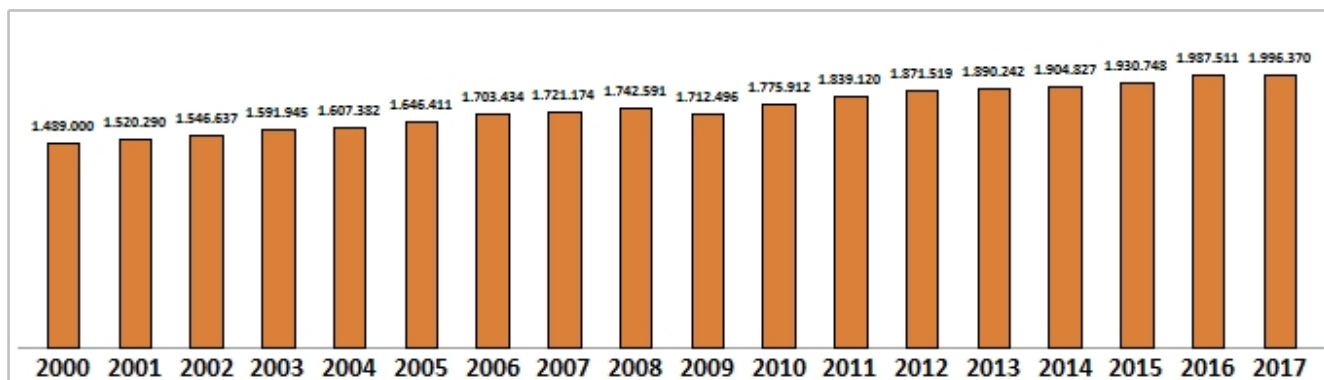


Gráfico nº4: Valores acumulados del indicador de presión humana de los meses de agosto de les Illes Balears: 2000-2017

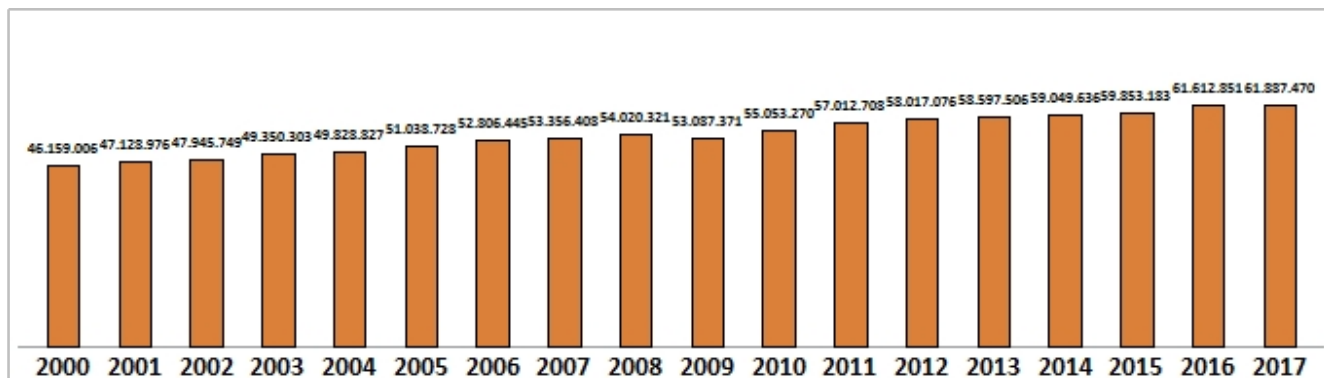


Tabla nº1: Valores mensuales máximos y mínimos del indicador de presión humana de les Illes Balears: 2000-2017

Periodo	Dia del valor máximo	Valor máximo	Dia del valor mínimo	Valor mínimo
Agosto 2000	10	1,543,160	31	1,368,038
Agosto 2001	09	1,577,094	31	1,404,317
Agosto 2002	08	1,601,322	31	1,399,950
Agosto 2003	11	1,646,803	31	1,439,455
Agosto 2004	11	1,661,408	31	1,454,074
Agosto 2005	10	1,708,663	31	1,494,493
Agosto 2006	09	1,763,875	31	1,546,055
Agosto 2007	09	1,782,724	31	1,577,939
Agosto 2008	11	1,800,263	31	1,580,661
Agosto 2009	06	1,780,448	31	1,555,946
Agosto 2010	12	1,842,499	31	1,614,076
Agosto 2011	10	1,893,020	31	1,695,969
Agosto 2012	08	1,938,850	31	1,729,272
Agosto 2013	09	1,944,789	31	1,734,859
Agosto 2014	07	1,969,539	31	1,743,732
Agosto 2015	10	1,993,486	31	1,776,130
Agosto 2016	09	2,057,244	31	1,816,276
Agosto 2017	09	2,060,526	31	1,836,471

Más información disponible en la web del Ibestat

» Población> Estudios demográficos>[Indicador de presión humana](#)

Información relacionada

» Población> [Padrón \(cifras oficiales de población\)](#)

» Población> [Movimiento migratorio](#)

» Población> [Resumen demográfico](#)

Información metodológica

El indicador de presión humana (IPH) pretende complementar la información que se desprende de las cifras oficiales de población. En este sentido, diferenciándose de los resultados derivados tanto de los censos demográficos como del padrón municipal o las estimaciones de población actual, publicadas por el Instituto Nacional de Estadística -operaciones que se centran tan solo en la población residente-, el IPH estima la carga demográfica real que soporta un territorio en un período determinado. Además, atendiendo las fuentes estadísticas en las cuales se basa el cálculo del IPH, la desagregación temporal de este indicador es diaria. En términos generales, el IPH desarrollado por el Instituto de Estadística de las Illes Balears (Ibestat) se construye mediante la suma de las estimaciones diarias de población residente y de población estacional. Los datos de estas estimaciones diarias provienen, por una parte, de las estimaciones de la población actual y, de otra, de los flujos

de pasajeros que entran y salen de los diferentes puertos y aeropuertos de las Illes Balears.

A la vez, los resultados del IPH publicados por el Ibestat se diferencian en función de la naturaleza de los datos utilizados (estimaciones, proyecciones, etc.) y de las modificaciones y las correcciones introducidas para calcularlos, y se distinguen, en este sentido, entre IPH avanzado, IPH provisional e IPH definitivo.

Para el año 2014 se utilizan datos *no definitivos* tanto de la población residente como de la estacional y se publica el IPH avanzado tan solo en el ámbito autonómico y no para cada una de las islas. Una vez que se hayan obtenido los datos *definitivos* de población estacional, se publicará el IPH por islas bajo la consideración de IPH provisional. Finalmente, una vez obtenidos los datos definitivos de población residente, se introducirán, si procede, las modificaciones pertinentes en las series para obtener así el IPH definitivo.

Evolución del tipo de dato del año actual (avanzado, provisional y definitivo)

Tabla 1: Evolución del tipo de dato del IPH para el año 2014 (Avance, Provisional y Definitivo)

Periodo de difusión	Población Residente a 1 de enero del año 2015	Población Residente a 1 de enero del año 2014	Población Estacional del año 2014	Tipo de dato del IPH para el año 2014
Año en curso 2014	Proyecciones de Población a corto plazo	EPOBA	Provisional	Avance
1 ^{er} trimestre 2015	Estimación EPOBA por islas	Estimación EPOBA por islas	Definitivo	Provisional
2 ^o trimestre 2016	EPOBA per islas	EPOBA per islas	Definitivo	Definitivo

Contacto

peticions@ibestat.caib.es