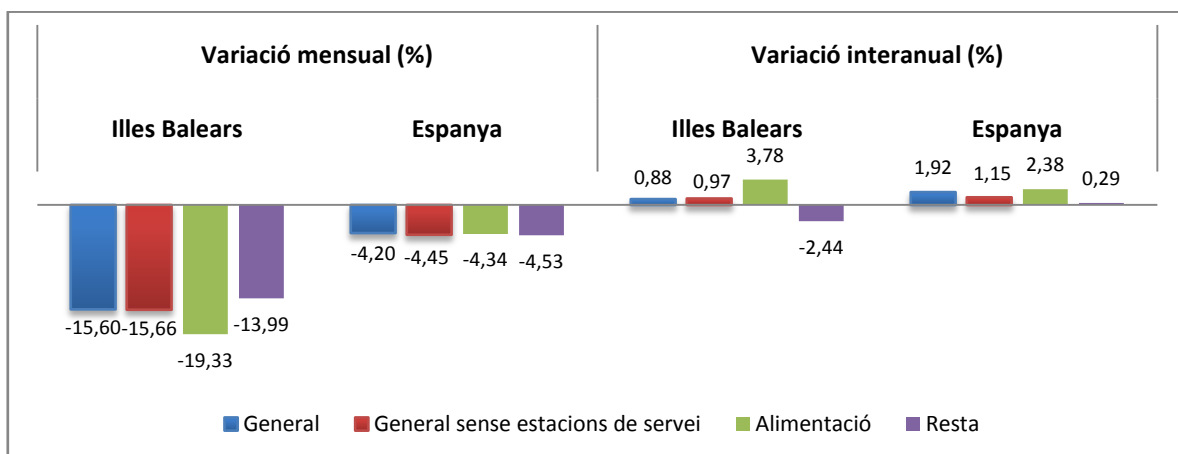


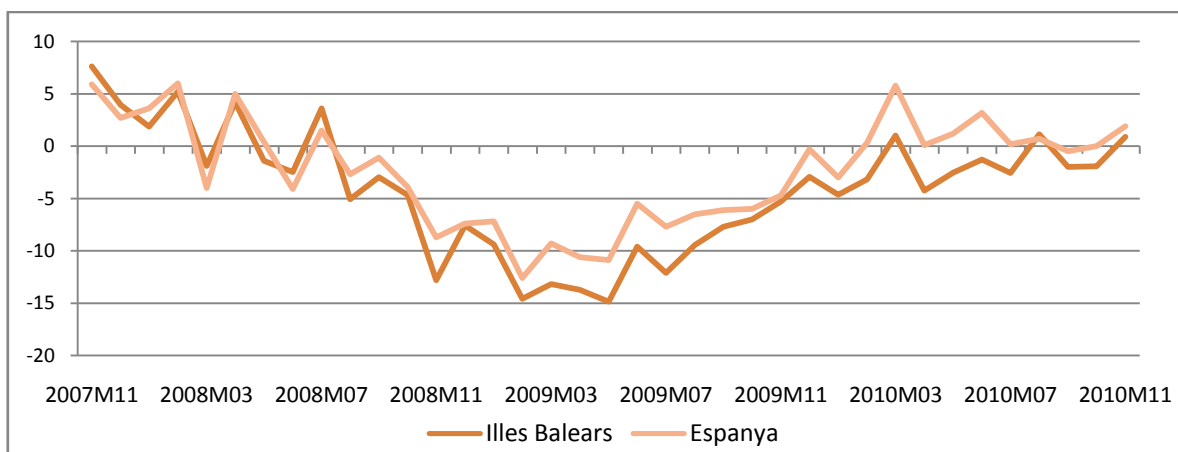
Principals resultats

- » Durant el mes de novembre, la **variació interanual de l'índex general de comerç al detall** registra a les Illes Balears un increment del 0,88%, mentre que a Espanya aquest mateix valor augmenta un 1,92%. Sense considerar les estacions de servei, a les Illes Balears l'índex experimenta també un augment interanual del 0,97% i a Espanya de l'1,15%.
- » A les Illes Balears les vendes al detall de **productes d'alimentació** han pujat, respecte del mes de novembre de l'any anterior, un 3,78% i les vendes de la **resta de productes** han disminuït un -2,44%. A Espanya les vendes del grup «Alimentació» augmenten un 2,38% i les de la resta de grups un 0,29%.
- » Quant a les **variacions respecte del mes anterior**, l'índex general de les Illes Balears experimenta una baixada del -15,6%, mentre que al conjunt de l'Estat registra també una disminució del -4,2%.

Taxes de variació mensual i interanual de l'índex de comerç al detall a preus corrents: Illes Balears i Espanya (%) (base 2005)



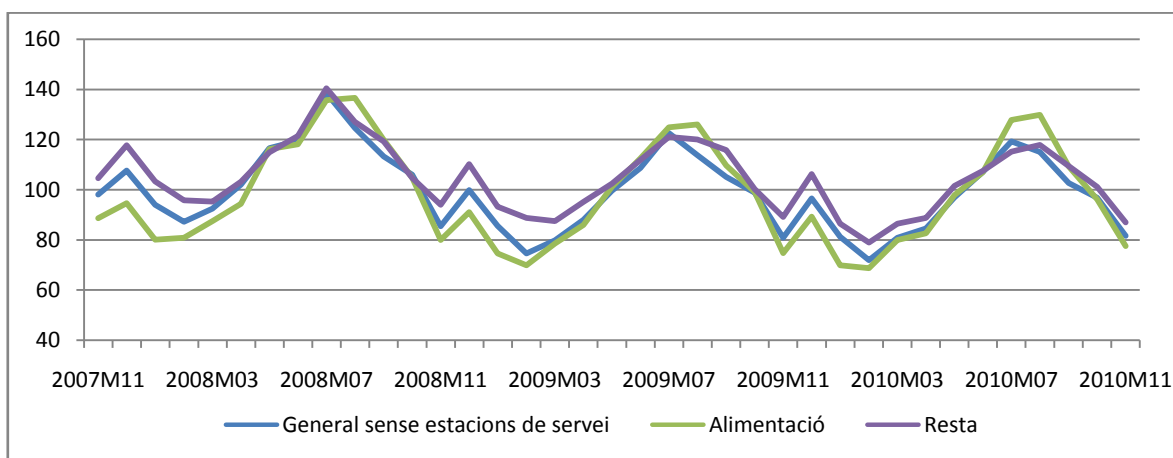
Evolució de la taxa de variació interanual de l'índex general de comerç al detall a preus corrents: Illes Balears i Espanya (%) (base 2005)



Índex de comerç al detall i variacions mensuals i interanuals a preus corrents: Illes Balears i Espanya (base 2005)

	Índex novembre 2010		Variació mensual (%)		Variació interanual (%)	
	Illes Balears	Espanya	Illes Balears	Espanya	Illes Balears	Espanya
General	81,81	98,44	-15,60	-4,20	0,88	1,92
General sense estacions de servei	81,67	97,01	-15,66	-4,45	0,97	1,15
Alimentació	77,57	106,68	-19,33	-4,34	3,78	2,38
Resta	86,97	91,13	-13,99	-4,53	-2,44	0,29

Evolució mensual de l'índex de comerç al detall de les Illes Balears per grups a preus corrents: 2007-2010 (base 2005)



Més informació disponible al web de l'IBESTAT

- » [Índex de comerç al detall](#)

Informació relacionada

- » [Enquesta anual de serveis](#)
- » [Indicadors d'activitat del sector dels serveis \(índex de la xifra de negocis i d'ocupació\)](#)

Informació metodològica

L'objectiu principal d'aquest indicador de conjuntura econòmica és proporcionar informació mensual sobre l'evolució de l'activitat del comerç al detall a les Illes Balears.

El procés de recollida de dades, el duu a terme l'Institut Nacional d'Estadística (INE) mitjançant enquestes a les empreses del sector. Les dades són elaborades per l'Institut d'Estadística de les Illes Balears (IBESTAT).

La periodicitat de l'indicador és mensual.

Contacte

- info@ibestat.caib.es